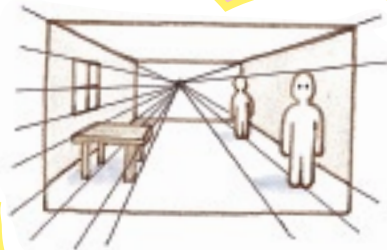


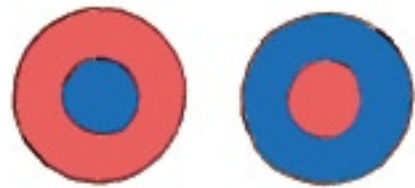
美術の豆ちしき —遠近法

遠近法とは、
平らな紙の上におくゆきを出す描き方です。



線遠近法

点にむかって引いた線にそってモノを描きます。



色彩遠近法

色のとくちょうを使って、遠さ、近さを感じさせます。

でっばって見える？
へっこんで見える？



会場の絵に遠近法をさがしてみよう！

まわり通信 vol.13

美術館へ行こう！

美術の豆ちしき 遠近法

★
展覧会
スケジュール

<http://www.sompo-japan.co.jp/museum/>

開いています

火～日曜日：午前10時から午後6時まで
(美術館に入れるのは5時30分まで)

お休みです

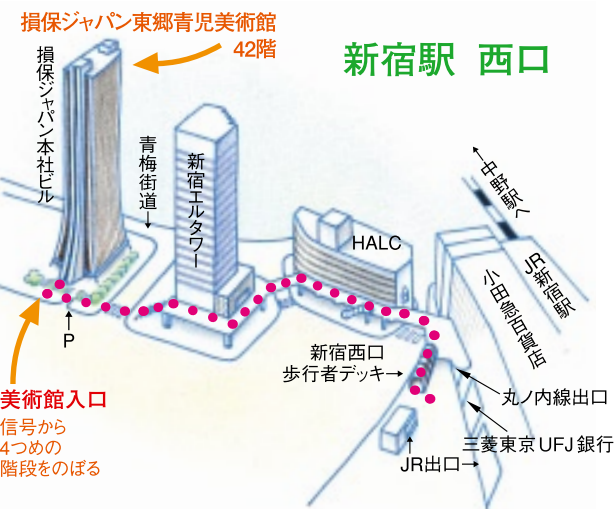
- ❖ 月曜日(祝日なら開いています)
- ❖ 12月27日～1月4日
- ❖ 展覧会の準備中

入館料は？

小学生、中学生は無料です。

美術館への行き方

JR線新宿駅西口 丸ノ内線新宿駅より、歩いて10分ほど



質問は… ☎ 03-5777-8600 (ハローダイヤル)

美術館での大切なルール

- ❖ 作品にさわらない
- ❖ 走らない。さわがない。
- ❖ 食べ物、飲み物を持って美術館に入らない。
- ❖ カサはカサ立てやかバンの中に、大きな荷物はロッカーに入れる(ビルの1階にたくさんあります)。
- ❖ メモをとるときは、えんぴつを使う。
- ❖ 携帯電話のスイッチを切る。

損保ジャパン東郷青児美術館

〒160-8338 東京都新宿区西新宿 1-26-1 損保ジャパン本社ビル 42階
製作=求龍堂 印刷=凸版印刷

美術館へ行こう!!

小中学生のみなさんは入場無料です。
さまざまな国や時代の絵を見ましょう！
くわしくは展覧会スケジュールへ。

ひらく

おみやげショップ

お気に入りを部屋にかざろう。
友だちへのおくり物にもどうぞ。
絵はがき…100円



東京を見わたそう！
42階、地上約180mからのけしき。
雲が横から見える日も。


作ってみよう！ ワークショップ


日時・内容はホームページを見てね。
<http://www.sompo-japan.co.jp/museum/>

カフェでひとやすみ

営業は平日のみ(土日祝休み)
10時～5時(ラストオーダー 4時30分)
1階からエスカレーターで2階へ
天上が高く、おちついた雰囲気です。
コーヒー…160円
ケーキ…280円



 親子のためのギャラリートーク（無料・自由参加）
ガイドが絵を見ながら説明します。

 ジュニア版ブックレット（300円）
絵の見かたや、画家の物語など、わかりやすいガイドブックです。

2010

4



モーリス・ユトリロ
《カルボネルの家、トゥルネル河岸》
1920年頃

©Jean Fabris 2010 ©ADAGP, Paris & SPDA, Tokyo, 2010


モーリス・ユトリロ展

パリを愛した孤独な画家

2010年4月17日（土）～7月4日（日）

月曜は休館、ただし5月3日は開館
金曜日は午後8時まで（入館は午後7時30分まで）

モーリス・ユトリロはパリの風景を詩情ゆたかに描いたフランスの画家です。絵を描くようになったのは、酒びたりの生活からぬけ出すためです。ほとんどひとりで絵の描き方をおぼえ、古い考え方やまわりの意見にとらわれることなく、独自の世界を作り出しました。この展覧会では、ユトリロが絵を描きはじめたころから晩年までの絵を展示し、ユトリロならではの世界をご紹介します。

 4月24日（土）、5月1日（土）
いずれも13:30～



7


トリック・アートの世界展

—だまされる楽しさ—

2010年7月10日（土）～8月29日（日）

月曜は休館、ただし7月19日は開館
金曜日は午後8時まで（入館は午後7時30分まで）

目のまえで不思議なことをする手品や、モノが画面からとび出して見える3D映画のように、本当ではないことを本当のように見せる仕かけを「トリック」といいます。美術でも、人の目をだますトリック・アートが昔から親しまれてきました。この展覧会では、ユーモアあふれる20世紀のトリック・アートを、日本人の作品を中心に展示します。たとえばこの絵↓。ゴッホの自画像に見えるけど、本当の正体は!? あなたの目で、タネや仕かけを見ぬいてみましょう。

 7月17日（土）、7月18日（日）、7月24日（土）、7月25日（日）、いずれも13:30～



森村泰昌
《肖像（ヴァン・ゴッホ）》
1985年
高松市美術館蔵

8

9



ルブラン
《自画像》1790年

©Su concessione del Ministero per i Beni e le Attività Culturali


フィレンツェ、美の殿堂より

ウフィツィ美術館自画像展

2010年9月11日（土）～11月14日（日）

月曜は休館、ただし9月20日、10月11日は開館
金曜日は午後8時まで（入館は午後7時30分まで）

もしも「あなたの顔を永遠に残すので描いてください」と言われたら、どんなふうに描きますか？ イタリアのフィレンツェにあるウフィツィ美術館は、350年も前から、芸術家たちが自分を描いた「自画像」を集めています。この絵↑はフランス王妃マリー・アントワネットのお気に入りだった女性画家ルブラン。うでを認められた喜びにかがやいています。他にも、まじめな顔、おもしろい顔・・・約70人のさまざまな自画像をご紹介します。

 9月18日（土）、9月26日（日）
いずれも13:30～



10

11

損保ジャパン東郷青児美術館コレクション
所蔵作品展

2010年11月20日（土）～12月26日（日）

月曜は休館

私たちの美術館にある絵や彫刻は、大きく3つにわけられます。ひとつは、美術館ができる時に協力してくれた東郷青児さんをはじめ日本の画家たちの作品です。もうひとつは120年ほど前にフランスで活やくしたゴッホやセザンヌなど。さいごはアメリカのモーゼスおばあさんが大自然にかこまれたくらしを描いた心あたたまる風景画です。ふだんは別の所にしまっているこれらの絵を、たくさんならべます。



フィンセント・ファン・ゴッホ
《ひまわり》
1888年



東郷青児
《超現実派の散歩》
1929年

2011

1



《不確かな風景》
1987/2000年加筆

損保ジャパン東郷青児美術館大賞受賞記念
櫃田伸也展

2011年1月8日（土）～2月13日（日）

月曜は休館、ただし1月10日（月）は開館

私たちの美術館では、現在活やく中の画家を毎年一人えらび、展覧会をひらいています。今回えらばれたのは櫃田伸也さん。櫃田さんは身の回りの風景をもとに、平面的な形や線を使って絵を描いています。この《不確かな風景》は、学校の池を見ていて描きなくなったのだそうです。

第30回損保ジャパン美術財団

選抜奨励展

2011年2月26日（土）～4月3日（日）

月曜は休館、ただし3月21日は開館

「美術団体」は、年に一回展覧会を開く芸術家のグループで、数も種類もたくさんあります。それぞれの美術団体が新人におくられる「奨励賞」を受賞した人々の絵と、全国から選ばれた新人たちの絵をあわせた展覧会です。