

損保ジャパンのご案内

2025

はじめに

自動車保険金の不正請求における対応、保険料調整行為、乗合代理店との間で発生した保険契約情報の不適切な取扱い、そして本年4月に発生した当社システムに対する不正アクセスにより、お客さま、関係者の皆さまをはじめとするステークホルダーの皆さまに多大なるご迷惑とご心配をおかけしましたことを、深くお詫び申し上げます。当社は、同様の事態を二度と繰り返すことのないよう、一連の問題の根本原因である企業文化・経営管理態勢、ならびに損害保険業界に内在する構造的な課題に対し、業務改善計画を策定いたしました。業務改善計画に基づき、法令等の遵守およびお客さま保護を徹底し、お客さま、地域社会、株主の皆さまなど、あらゆるステークホルダーの皆さまから「損保ジャパンでよかった。SOMPOでよかった。」と評価していただける“新しい損保ジャパン”の実現に向けて、引き続き全役員・全社員が一丸となり、覚悟と決意をもって取り組んでまいります。

お客さま、社会、そして自分にまっすぐ。



火災が多かった創業当初、当社は民間として唯一公認された私設消防団を結成して、お客さまの大切な財産を身を挺してお守りしていました。

この精神は、創業から一貫して変わることなく
私たちは、事故や災害に遭われたお客さまに心から寄り添い
安心・安全をお届けしてきました。



新しい損保ジャパンの目指す姿

SOMPOのパーパス「安心・安全・健康」であふれる未来へ」

3つのビジョン

「すべてをお客さまの立場で考える会社」へ

人々のくらしを守り、社会を支えるインフラ企業であるという強い自覚をもって、「すべてをお客さまの立場で考える会社」を目指します。

「正しいことを正しく実践し、すべてのステークホルダーの期待に応える会社」へ

お客さま・社会が当たり前を求めることを正しく実行し、お客さまや代理店、社員、株主といった「すべて」のステークホルダーの期待に応えることを目指します。

「お客さまに価値で選ばれ、持続的に成長する会社」へ

環境変化に適応しながら、お客さまの期待を上回り、「損保ジャパンでよかった。SOMPOでよかった。」といただける保険商品・サービスを提供し続けることを目指します。

私たちの5つの約束

お客さま・社会からの信頼を最も大切にします。

公正・公平を第一に、特定のお客さまや代理店への過度な優遇など行わず、コンプライアンスおよび社内ルールを遵守し、規律ある引受や適切な支払いを行います。

代理店と共にくらしと社会を支えます。

「世のため・人のため」を胸に、常にお客さまに寄り添い、代理店とともに安心・安全・健康をお届けし、地域社会を支えます。

お客さまの声を聴き品質を磨き続けます。

お客さまの声に真摯に向き合い、スピードとわかりやすさで「お客さま信頼品質基準」を満たしながら品質を磨き続け、お客さまの期待に応えます。

自ら学び専門性を高め保険本来の価値を追求します。

損害保険のプロとして誇りを持ち、本業以外の競争から脱却し、自律性・専門性を高め、保険商品・サービスの価値を追求し続けます。

多様性と「個」のチカラで未来に挑戦します。

一人ひとりの考えや頑張りを認め合い、思ったことを率直に言い合える風通しの良い組織の中で、「個」のチカラを最大限発揮するとともにチームで保険の未来に挑戦します。

お客さまへいち早く安心をお届けするために

事故や災害など「もしものとき」に、お客さまに安心をお届けするために、きめ細やかな対応で全力でサポートします。

保険金サービス体制

- ・約**8,700人**の経験豊かな保険金サービススタッフがお客さまを全力でサポート
- ・**22か国語**の言語対応が可能(2025年4月1日現在)
- ・夜間や休日に事故に遭われたお客さまへ、迅速な初動対応と親身なアドバイス
- ・代理店と保険金サービススタッフのスムーズな連携による安心な事故対応

大規模自然災害時にも活用可能な「SOMPOたてものスマート見積」

火災保険にご加入のお客さまが、台風などにより発生した建物の被害について保険金を請求する際に、スマートフォンによる簡単手続きで保険金を速やかに受け取りいただく「SOMPOたてものスマート見積」を提供しています。お客さまがスマートフォンで撮影した被害箇所の画像をAIがチェックし修理金額を自動算出するサービスです。修理業者を探して見積を依頼する手間や時間をかけることなく、短期間で保険金を受け取ることができます。

SOMPO

被害状況等についてご回答ください

被害状況について入力してください

(例) ・ひょうによりカーポートが破損・台風で雨どいが破損

お手元に修理見積書はありますか？

はい

いいえ

内装や家財への被害はありますか？

内装・家財とは？

はい

1ステップ中1ステップ目

外装の被害を撮影



次のページで被害を受けた部位を一覧から選択してください。

📷 ガイド今後被害を撮影してください。

🔍 明るい場所で撮影してください

🏠 一つの種類の部位に複数の被害がある場合には、複数回に分けて提出してください。

進む

SOMPO



以上手続きは完了です

今後の流れは以下の通りです

1. 今後は担当者より電話またはSMSでお支払い予定の保険金についてご連絡させていただきます。
2. ご不明な点に関しては画面右上のはてなマークから「よくある質問」をご参照、もしくは9:00

SOMPO

保険金の詳細

お支払いの準備が整いましたので、ご確認ください。「次へ進む」を押すと、今後の手続きに関するオプションを確認することができます。

カーポート	¥228,000
フェンス	¥85,000
雑費用	¥42,200
消費税	¥35,220
免責金額 ①	-¥15,000
損害保険金	¥372,420
費用保険金 ②	¥8,000
支払保険金合計額	¥380,420

進む

お客さまをお守りする主な商品・サービス

“安心・安全・健康”であふれる未来へ向けて、お客さまに寄り添い、くらしと社会を支えます。

個人向け商品『THE シリーズ』

万一の自動車事故や火災をはじめとする災害、ケガや就業不能による収入減など、さまざまなリスクからお客さまをお守りします。



法人向け商品

『ビジネスマスター・プラス(事業活動総合保険)』

中小企業や個人事業主の事業活動を取りまくさまざまなリスク(物損害・休業損害・賠償責任・労働災害など)を1契約にまとめて補償します。



社会・地域とのつながり

自然災害による被害を少しでも減らすために、災害に強い地域社会づくりに取り組みます。また、社会・地域貢献活動やDEI※推進など、事業活動全般を通じて、サステナブルな社会の実現に取り組んでいます。

※ D: ダイバーシティ (Diversity・多様性)、I: インクルージョン (Inclusion・包摂性) に E: エクイティ (Equity・公平性) を加えた表現。エクイティとは、一人ひとりの状況に応じて最適な環境や機会などを提供し、可能性を最大限に発揮できるよう公平な土台を整えること。

黄色いワッペン贈呈事業

交通安全への取組みとして、全国の小学新1年生に対して、交通事故傷害保険付きの「黄色いワッペン」をみずほフィナンシャルグループ、明治安田、第一生命と共同で贈呈しています。



贈呈枚数：累計約7,286万枚(2025年3月時点)

©2025 Pokémon. ©1995-2025 Nintendo/Creatures Inc./GAME FREAK inc.
ポケットモンスター・ポケモン・Pokémonは任天堂・クリーチャーズ・ゲームフリークの登録商標です。

SAVE JAPAN プロジェクト

環境NPO等と協働で市民参加型の生物多様性保全活動を行う「SAVE JAPAN プロジェクト」を全国で実施しています。



参加人数：累計約68,600人(2025年3月時点)

防災ジャパングプロジェクト

災害から身を守るための知識や安全な行動を身につけていただくことを目的に「体験型防災ワークショップ」を実施しています。



参加人数：累計約126,000人(2025年3月時点)

＼みらいワクワク／子ども仕事体験フェスタ

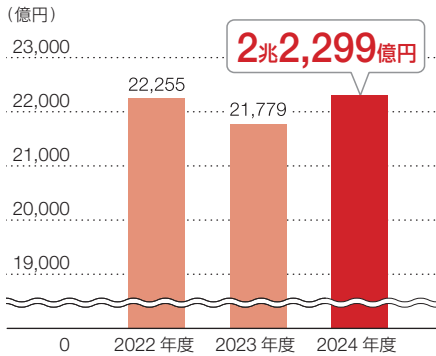
未来を担う子どもたちの将来の選択肢を広げることや子どもたちが高い志を持つきっかけの創出を目的とした小学生向けの仕事体験イベントです。子どもの貧困や産業の空洞化などの社会課題の解決や地方創生に貢献していきます。



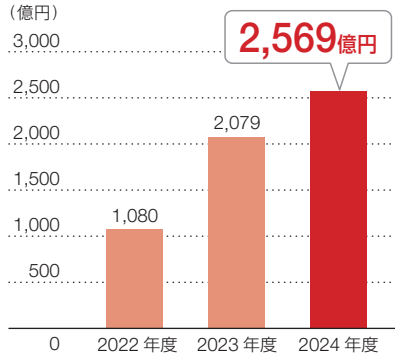
参加人数：累計約4,400人(2025年3月時点)

主要な指標

正味収入保険料



純利益



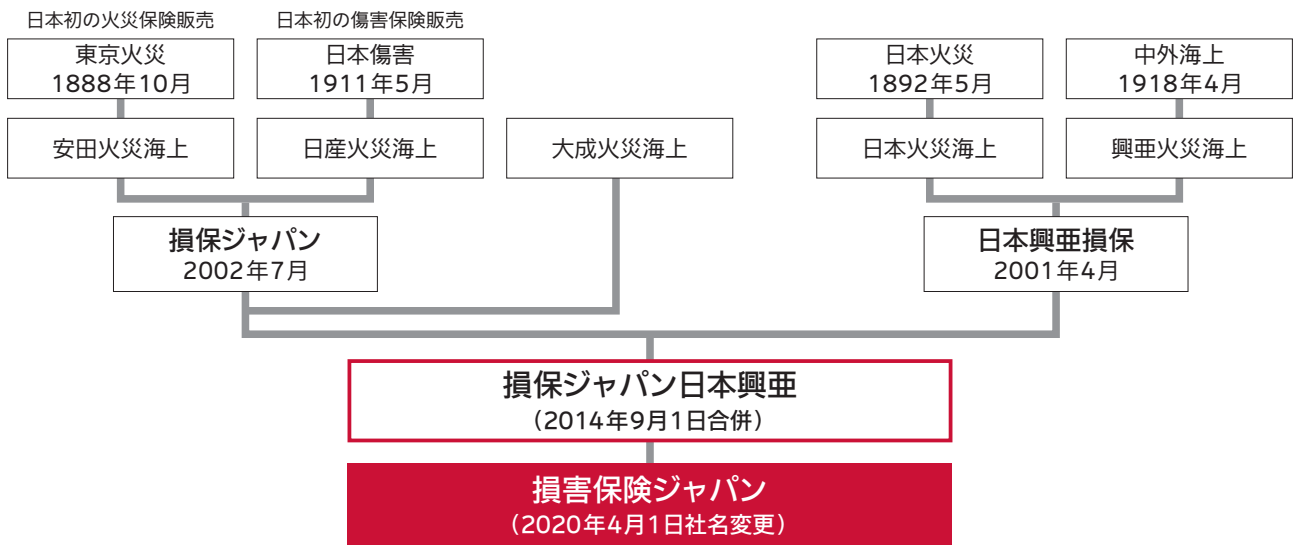
格付け取得状況 (2025年4月1日現在)

格付会社

S & P	A+
Moody's	A1
格付投資情報センター (R&I)	AA
日本格付研究所 (JCR)	AA+
A.M.Best	A+

沿革

(注)本表は、主要な沿革を掲載しています。



損保ジャパンは、SOMPOグループの中核会社です。
SOMPOグループは、持続的な企業価値の向上、そしてSOMPOのパーパス「安心・安全・健康」であふれる未来へ」の実現に向けて、事業戦略を展開しています。
SOMPOホールディングス公式ホームページ URL <https://www.sompo-hd.com/>

会社概要 (2025年3月31日現在)



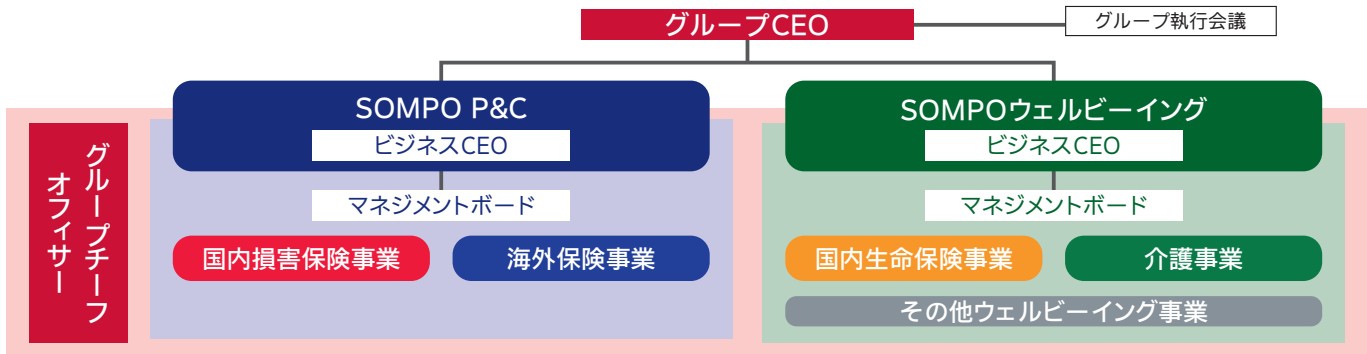
創業：1888年(明治21年)10月
資本金：850億円
総資産：7兆1,901億円
正味収入保険料：2兆2,299億円(2024年度)
取締役社長：石川 耕治
社員数：20,731人
代理店数：41,256店
本社所在地：〒160-8338 東京都新宿区西新宿1-26-1
国内拠点数※：支店・営業部123、営業課・支社・営業所479、保険金サービス拠点258
海外拠点数：29か国・地域

※2025年4月1日現在

グループ会社のご紹介 (2025年7月31日現在)

新たなグループ経営体制

ビジネス領域を「SOMPO P&C(損害保険事業)」、「SOMPOウェルビーイング」に集約し、各事業を統括するビジネスCEOとマネジメントボードを配置しています。意思決定を迅速化、グループを一体化し、真のグローバル企業への進化に挑戦しています。



SOMPO P&C 領域におけるグループ会社

多様化するリスクに対応する高品質な損害保険商品・サービスを提供しています。

SOMPO INTERNATIONAL

地理的拡大を通して、真のグローバル企業へ北米、欧州、中東、アジア、中南米等で保険事業および再保険事業を展開し、企業および個人のお客さまに対して、高品質な保険および保険関連サービスをグローバルに提供しています。

SOMPOリスクマネジメント

リスクのプロとして多様なサービスを展開
全社リスクマネジメント(ERM)、事業継続(BCM・BCP)、サイバー攻撃対策など、社会の新たな課題やリスクに対しお客さまニーズに寄り添ったソリューション・サービスを提供しています。

損保ジャパン パートナース

保険のプロフェッショナルとして最新・最適なサービスをご提供

国内最大級の保険代理店として、約100万人のお客さまに損害保険・生命保険を中心とした「安心」「安全」「健康」に資する総合サービスを提供しています。

SOMPOワランティ

国内損害保険会社をグループ会社に有する唯一の延長保証会社

家電や住宅設備をはじめ、あらゆる製品に最高品質の延長保証サービスを提供しています。

SOMPOダイレクト

SOMPOグループにおける唯一のダイレクト損害保険会社

「いつもにそっと もしにも安心」をスローガンに、「よりわかりやすく、より簡単に」「合理的で納得感のある価格」でお客さまから選ばれるダイレクト商品・サービスを提供しています。

MYSURANCE

累計契約数100万件突破

組込型保険やP2P(シェアリングエコノミー)保険等、お客さまの多様なニーズに寄り添う商品やサービスを創造することで、保険の新しい体験を提供し続けます。



「最上級のサービス」でお客さまをアシスト

「最上級のサービス」で世の中のあらゆるお困りごとからお客さまをアシストする、革新的なアシスタンス会社です。全国4か所のコンタクトセンターで、24時間365日お客さまをサポートしています。



JAPAN BEST RESCUE SYSTEM

会員型生活トラブル解決サービス事業を展開

「困っている人を助ける」を理念に、住生活関連サービスのリーディングカンパニーとして、安心をお届けする会員型サービスを提供しています。

SOMPOウェルビーイング領域におけるグループ会社

社会課題となっている、健康・介護・老後資金に関わる3つの「不」の解消を通じ、年を重ねることをポジティブに捉えられる社会の実現を目指します。

SOMPOひまわり生命

Insurhealth® (インシュアヘルス)の提供を通じて健康を応援

「健康応援企業」として、保険本来の役割 (Insurance) とお客様の健康をサポートする機能 (Healthcare) を組み合わせた新たな価値「Insurhealth® (インシュアヘルス)」の提供を通じて、豊かな人生や夢の実現をサポートできる存在となることに挑戦しています。

SOMPOケア

一人ひとりの想いに寄り添う「介護の総合ブランド」として、全国にフルラインナップの介護サービスを

シニアリビング居室数で業界トップクラスの規模を有しています。地域の皆さまに寄り添い、在宅介護から施設介護までフルラインナップでサービスの充実を図っていきます。

SOMPOヘルスサポート

より多くの「こころと身体」の健康の実現に貢献します

企業・保険者等のお客様に、最新のテクノロジーを活用し、心身の健康状態を分析・個別化し、予防から再発防止までの総合的なヘルスケアサービスを提供しています。



介護福祉ソフトウェアを71,900以上の介護・障がい福祉事業所へ導入

「日本でもっとも介護福祉事業所の運営を支援できるソフトウェア会社へ」。介護・福祉・医療等の事業者様の業務を、幅広いソフトウェアを通じて支援しています。



ウェルビーイング経営を支援するコーポレートウェルネスサービス

健診・人間ドック等の予約手配からクラウド型健康管理システムまで、「企業と人を元気にする」サービスを提供しています。



フィットネスジムを全国へ広げ、健康社会の実現を推進

「一億総健康社会」を掲げ、RIZAPやchocoZAPなどの事業を通して、誰もが健康に幸せに生きる社会の実現を目指しています。

その他の領域におけるグループ会社

損保ジャパンDC証券

確定拠出年金 (DC) 受託資産残高1兆円突破

企業型DCおよび個人型DC (iDeCo) のサービスを包括的に提供している、国内でも数少ないDC専門会社です。

SOMPO LIGHT VORTEX

想像を超えるワクワクを、社会のしくみに

お客さまや社会への新たな価値提供を目指し、デジタル・データ技術を活用した商品・サービスを提供しています。

Aux Mobility

モビリティ業界におけるグローバルな循環型社会をつくる

オートオークションの運営やオークションプラットフォームの開発を通じて循環型社会の実現を目指しています。

Palantir

ソフトウェアとAIによるデータドリブンなオペレーションを実現

SOMPOホールディングスとPalantir Technologiesの合弁会社であるPalantir Technologies Japanは、世界最高水準のソフトウェアプラットフォームを提供し、組織のデータドリブンな意思決定を支援しています。

SOMPOアセットマネジメント

最高品質の商品・サービスでお客さまの中長期的な資産形成をサポート

「日本一お客さまのことを考える資産運用会社」を掲げ、個人投資家や年金基金等の機関投資家の運用ニーズに対してソリューションを提供しています。



損害保険ジャパン株式会社

〒160-8338 東京都新宿区西新宿 1-26-1
TEL.03-3349-3111
URL <https://www.sompo-japan.co.jp/>



お問い合わせ先