

2022年1月12日
損害保険ジャパン株式会社
SOMPOリスクマネジメント株式会社

永平寺町MaaSプロジェクトへの参画 ～安心・安全な地域交通サービスの構築による持続可能な高齢社会の実現に向けて～

損害保険ジャパン株式会社（代表取締役社長：西澤 敬二、以下「損保ジャパン」）とSOMPOリスクマネジメント株式会社（代表取締役社長：桜井 淳一、以下「SOMPOリスク」）は、福井県永平寺町が取り組む「横展開可能な地方版モビリティサービス」の社会実装を目指した「永平寺町MaaS^{※1}プロジェクト」（以下、「本事業」）に実施主体企業として参画しました。

なお、本事業は、経済産業省「令和3年度地域新MaaS創出推進事業^{※2}」の認定を受けた取組みとなります。

※1 Mobility as a Serviceの略。出発地から目的地までの移動ニーズに対して最適な移動手段をシームレスに一つのアプリで提供するなど、移動を単なる手段としてではなく、利用者にとっての一元的なサービスとして捉える概念。

※2 <https://www.meti.go.jp/press/2021/08/20210824001/20210824001.html>

1. 本事業の背景と目的

福井県永平寺町は、人口減少・高齢化が進む中、地域の移動弱者の問題やドライバ不足などの各交通事業者が抱える課題を解決するため、2019年1月から「永平寺町MaaS会議」の継続的な開催、そして全国に先駆けて遠隔型自動運転システムによる移動サービスの運行などに取り組んでいました。

本事業は、福井県永平寺町において2020年10月から実用化されている自家用有償旅客運送によるデマンドタクシー「近助タクシー」の脆弱点を洗い出し、根拠に基づいた安全性の確保・担保により、他自治体へ横展開可能な地方版移動交通パッケージを構築することを目的としています。

このたび、安心・安全かつ持続可能な地方版移動交通サービスを実現するため、損保ジャパンとSOMPOリスクが協力して本事業を支援することとなりました。

2. 本事業の概要

運転データによるドライバ適性の整理、運行全体のリスクアセスメントから得られる運行管理項目の整理から、デマンドタクシーによる自家用有償旅客運送の安全基準を策定するとともに、技術やシステムが安全性を担保できる仕組みを検証します。実証により得られた知見をもとに、自家用有償旅客運送の制度改善につながる示唆を得られる取組みとすることを目指します。

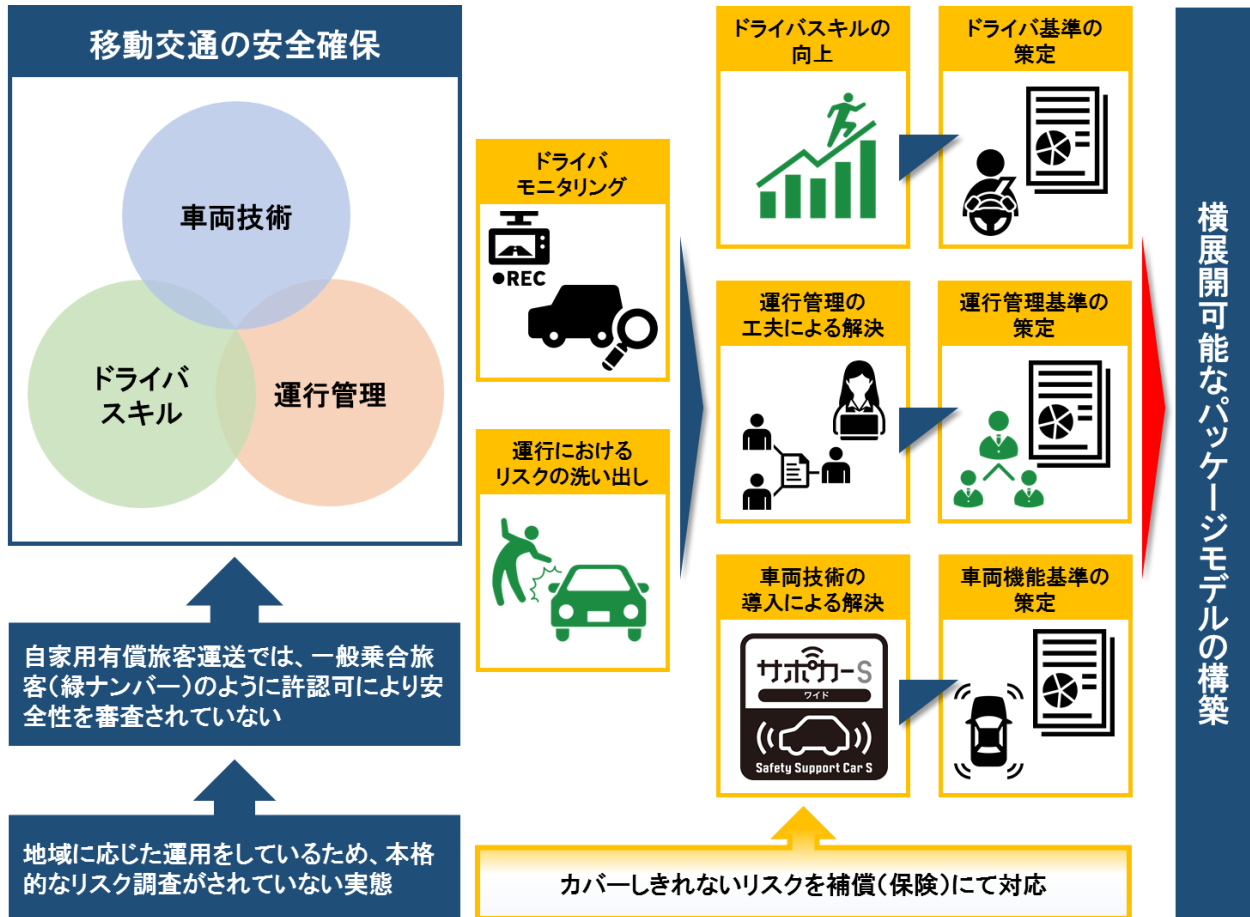
(1) スケジュール

2021年10月19日（火）から2022年3月31日（木）

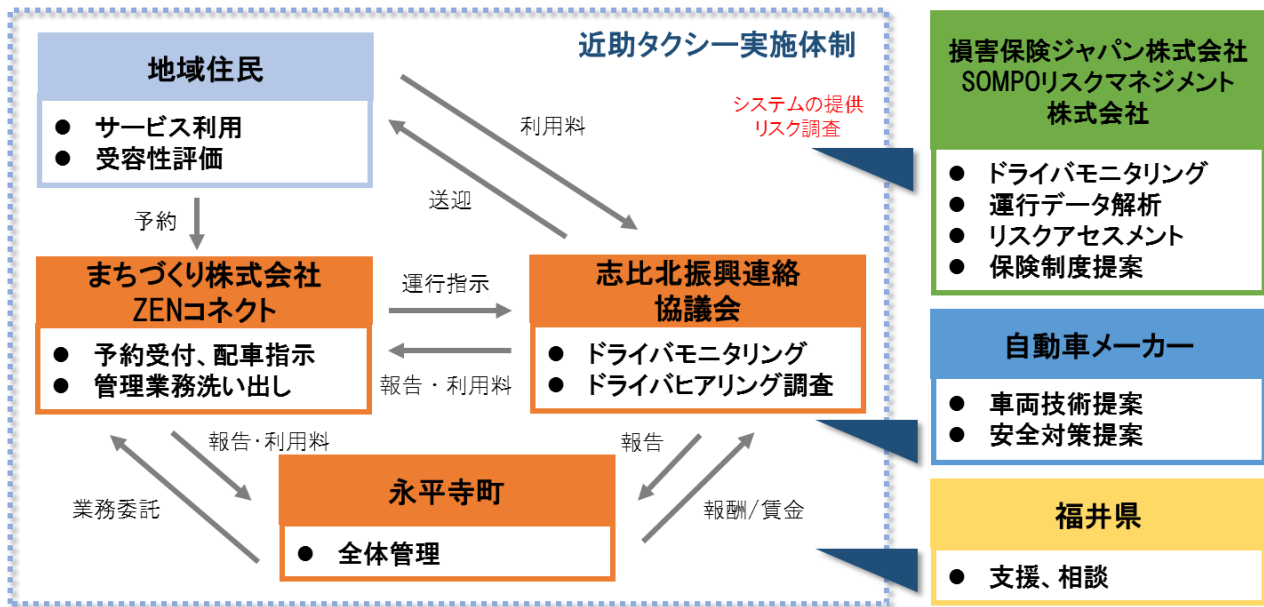
(2) 取組み内容

- ① 運転シミュレーターや通信型ドライブレコーダー等のシステムにより、ドライバの運転を「見える化」することで、安全運転とドライバの育成につなげる。
- ② ドライブレコーダーによる走行データの解析から、運行区域の危険箇所等の情報を共有化する。
- ③ リスクアセスメントの実施により、運行上・管理上のリスクを洗い出す。
- ④ 上記③のリスクに対し、システムや車両技術での解決について検討する。
- ⑤ 実際の運行リスクに対し、調査を踏まえ適切な保険設計を検討する。
- ⑥ 過年度の取組みのレビューを行う。
- ⑦ 取組みを通じ、自家用有償旅客運送制度に資する提言を行う。

【事業全体イメージ】



【実施体制】



【各事業者の役割】

事業者	役割
まちづくり(株)ZENコネク	・近助タクシー運行管理 ・事業実施主体
志比北振興連絡協議会	・ドライバ提供、地域調整
永平寺町	・全体管理、調整

損保ジャパン	<ul style="list-style-type: none"> ・ 補償（保険）内容についての調査・検討 ・ 取りまとめレポートの作成
SOMPOリスク	<ul style="list-style-type: none"> ・ ドライバモニタリング調査、運行管理調査の実施 ・ リスクアセスメントの実施 ・ 取りまとめレポートの作成
福井県	<ul style="list-style-type: none"> ・ 事業および MaaS の取組み全般に関する相談・支援

3. SOMPOグループの支援内容

損保ジャパンとSOMPOリスクは、本事業の中で具体的に以下の支援を行っております。

役割	内容
ドライバモニタリング	<ul style="list-style-type: none"> ・ 運転シミュレーターを活用した、ドライバの運転スキルの見える化
運行データ解析	<ul style="list-style-type: none"> ・ 通信機能付ドライブレコーダー「スマイリングロード」^{※3}を貸与し、そこから取得した運転データの収集および解析。
リスクアセスメント	<ul style="list-style-type: none"> ・ 近助タクシー運行におけるリスク洗い出し
保険制度提案	<ul style="list-style-type: none"> ・ 運行管理者、ドライバ、利用者それぞれへのヒヤリングを通じた、横展開可能な保険制度の検討

※3 専用ドライブレコーダーにより安全運転を支援する法人向けサービス。

4. 今後について

損保ジャパンとSOMPOリスクは、SOMPOグループの「“安心・安全・健康のテーマパーク“により、あらゆる人が自分らしい人生を健康で豊かに楽しむことのできる社会を実現する」というパーパスの実現に向けて、安心・安全な地方版移動交通サービスの社会実装への取組み支援を通じて、今後も全国の地域が抱える社会課題の解決および持続可能な高齢社会の実現に貢献していきます。

以上