

■ 年表 [損害保険ジャパン]

2020年 4月 損害保険ジャパン(株)に商号変更

■ 年表 [損害保険ジャパン日本興亜]

2014年 9月 (株)損害保険ジャパンと日本興亜損害保険(株)が合併し、損害保険ジャパン日本興亜(株)となる
 9月 NKSJホールディングス(株)を損保ジャパン日本興亜ホールディングス(株)に商号変更
 11月 日本財産保険(中国)有限公司による自動車交通事故強制保険の商品販売認可の取得(日系損害保険会社初)

2015年 3月 大手介護事業者(株)メッセージに出資
 5月 ミャンマーティラワ経済特区における営業認可取得(外国保険会社初)
 10月 (株)日立製作所との共同出資によりシステム開発会社SOMPOシステムイノベーションズ(株)を設立
 12月 ワタミの介護株式会社を完全子会社化し、商号をSOMPOケアネクスト(株)に変更

2016年 5月 損保ジャパン日本興亜ホールディングス(株)の新中期経営計画を発表
 6月 ASEANの大手銀行グループCIMBグループと損害保険の銀行窓口販売に関する提携合意
 10月 損保ジャパン日本興亜ホールディングス(株)をSOMPOホールディングス(株)に商号変更

2017年 2月 ラオス民間保険会社ラオベト社(Lao-Viet Insurance Company)と業務提携
 3月 エンデュランス社(Endurance Specialty Holdings Ltd. (現 SOMPOインターナショナル))を連結子会社化

10月 アフリカの大手保険グループ傘下の3社(Santam Limited、Sanlam Emerging Markets(Pty) Limited、Saham Finances)と包括業務提携

2018年 1月 SOMPOインターナショナルが、米国のLexon Surety Group, LLC傘下の保証事業会社を連結子会社化
 3月 Canopus AG社の全株式を譲渡
 3月 SOMPOインターナショナルがイタリアの農業保険代理店A&A S.r.l.を連結子会社化
 4月 SOMPOチャレンジド(株)設立
 10月 ヘルスケア専門会社としてSOMPOヘルスサポート株式会社を新設

2019年 3月 株式会社ディー・エヌ・エーと、個人間カーシェア事業の合弁会社「DeNA SOMPO Mobility」とマイカーリース事業の合弁会社「DeNA SOMPO Carlife」設立
 3月 少額短期保険会社「Mysurance」営業開始
 7月 セゾン自動車火災保険(株)とそんぼ24損害保険(株)が合併、セゾン自動車火災保険(株)となる
 10月 損保ジャパン日本興亜ひまわり生命(株)がSOMPOひまわり生命(株)に商号変更
 11月 ブラジルに保険持株子会社少額短期保険会社(Sompo International Holdings Brasil Ltda.)を新設
 11月 ミャンマーにおける合弁会社設立認可取得

■ 年表 [旧損害保険ジャパン]

2002年 7月 安田火災海上保険(株)と日産火災海上保険(株)が合併し、(株)損害保険ジャパンとなる
 12月 大成火災海上保険(株)と合併

2003年 4月 セゾン自動車火災保険(株)に出資
 7月 中国に大連支店開設

2004年 4月 日立キャピタル損害保険(株)に出資

2005年 4月 中国における現地法人設立認可を取得(日系損害保険会社初)
 6月 中国における現地法人日本財産保険(中国)有限公司を設立(7月から営業開始)

2006年 1月 中国において陽光財産保険股份有限公司と提携
 9月 中国において渤海財産保険股份有限公司と提携

2007年 2月 マレーシアにおける現地法人(Berjaya Sompo Insurance Berhad)に出資
 4月 (株)損保ジャパン・ヘルスケアサービス設立
 4月 中国物流購買联合会と業務提携
 9月 日本財産保険(中国)有限公司の上海支店設立認可取得(10月開設)

2008年 9月 シンガポールにアジア地域統括会社(Sompo Japan Asia Holdings Pte. Ltd.)を設立
 9月 第一生命保険(相)と相互に子会社へ出資(当社から第一フロンティア生命保険(株)へ、第一生命保険(相)から損保ジャパン・ディー・アイ・ワイ生命保険(株)へ出資)

2009年 1月 (株)全国訪問健康指導協会の全株式取得
 2月 日本財産保険(中国)有限公司の広東支店設立認可取得(3月開設)
 3月 日本興亜損害保険(株)と共同持株会社設立による経営統合に向けて合意
 7月 ブラジル保険会社マリチマ社(Marítima Seguros S.A.)に出資
 7月 セゾン自動車火災保険(株)の株式追加取得による連結子会社化

2010年 3月 ロシア保険会社ロスノ社(OJSC IC ROSNO)と業務提携
 4月 日本興亜損害保険(株)と経営統合し、共同持株会社NKSJホールディングス(株)を設立
 4月 (株)損保ジャパン調査サービスを吸収合併
 5月 シンガポール損害保険会社テネット社(Tenet Insurance Company Limited)の全株式取得による連結子会社化
 6月 日本財産保険(中国)有限公司の江蘇支店設立認可取得(7月開設)
 11月 トルコ損害保険会社フィバ シゴルタ社(Fiba Sigorta)の株式取得による連結子会社化
 12月 日本財産保険(中国)有限公司の上海銀行への損害保険代理店業務委託

2011年 6月 マレーシア損害保険会社ベルジャヤ・ソンプ社(Berjaya Sompo Insurance)の株式追加取得による連結子会社化
 12月 日本財産保険(中国)有限公司の北京支店設立認可取得(2012年1月開設)

2012年 3月 日本興亜損害保険(株)と「合併基本合意書」を締結
 新会社名を「損害保険ジャパン日本興亜(株)」に決定

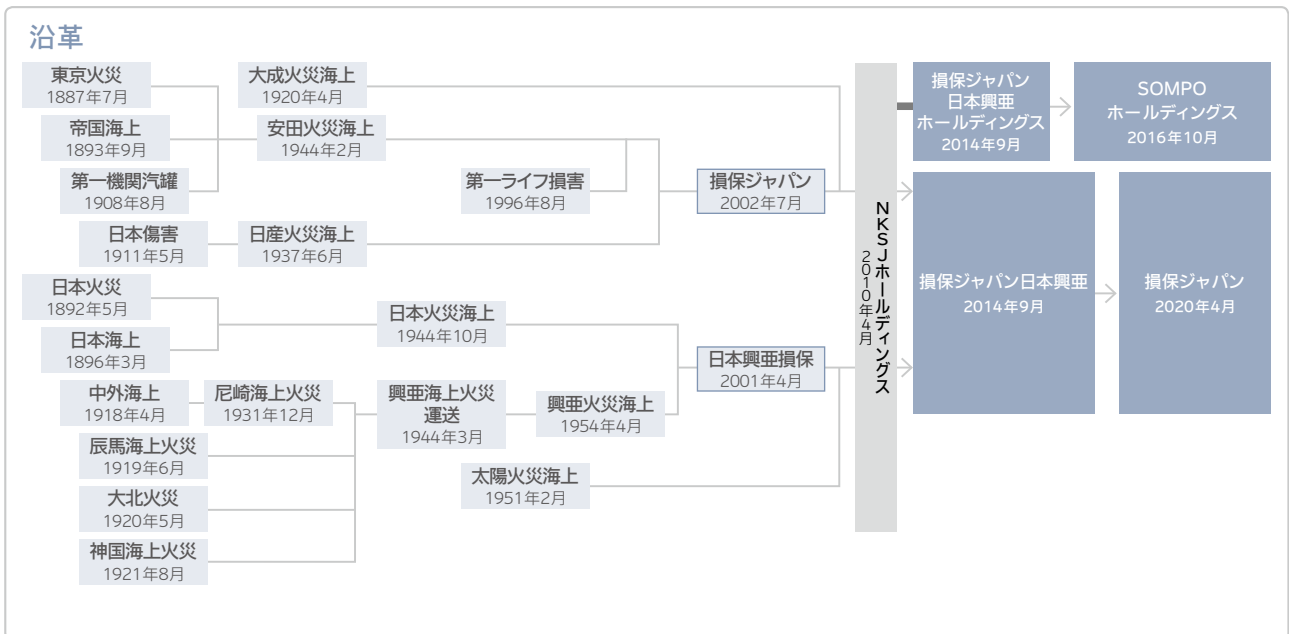
2013年 1月 北米統括会社(Sompo Japan Nipponkoa Holdings Americas) Inc.)を設立
 6月 ブラジル保険会社マリチマ社(Marítima Seguros S.A.)の株式追加取得による連結子会社化

2014年 5月 英国ロイズ保険会社キャノピウス社(Canopus Group Limited)の株式取得による連結子会社化
 6月 中国での自動車整備工場経営コンサルティング会社SJKビジネスコンサルティングを設立
 7月 中国の自動車販売会社上海汽车工业销售有限公司と業務提携
 8月 第一生命(株)に損保ジャパン・ディー・アイ・ワイ生命保険(株)の全株式譲渡
 9月 日本興亜損害保険(株)と合併

■ 年表 [旧日本興亜損害保険]

| | | |
|-------|----|--|
| 2001年 | 4月 | 日本火災海上保険(株)と興亜火災海上保険(株)が合併し、日本興亜損害保険(株)となる |
| | 4月 | 日本火災パートナー生命保険(株)と興亜火災まごころ生命保険(株)が合併し、日本興亜生命保険(株)となる |
| | 8月 | 太陽生命保険(相)との業務提携および太陽火災海上保険(株)との合併を発表 |
| 2002年 | 3月 | 明治生命保険(相)他3社との共同出資による介護・健康・医療分野の総合コンサルティング会社「ウェルネスケア・ネットワーク(株)」設立 |
| | 4月 | 太陽火災海上保険(株)と合併 |
| | 7月 | NIPPONKOA Management Services (Europe) Limited をロンドンに設立 |
| 2003年 | 8月 | 中国において、アメリカン・インターナショナル・アンダーライタース・グレーターチャイナ(AIG:アメリカン・インターナショナル・グループの損害保険部門)と業務提携 |
| 2005年 | 3月 | 双日投資顧問(株)の全株式を取得 |
| | 4月 | 双日投資顧問(株)をゼスト・アセットマネジメント(株)に社名変更 |
| 2006年 | 4月 | ベトナム保険会社バオベト社と業務提携 |
| | 5月 | ロシア保険会社インゴストラフ社と業務提携 |
| 2007年 | 2月 | アラブ首長国連邦保険会社アブダビ・ナショナル・インシュアランス社と業務提携 |

| | | |
|-------|-----|---|
| 2008年 | 7月 | 中国・広東省深圳市で現地法人設立認可を取得 |
| 2009年 | 3月 | (株)損害保険ジャパンと共同持株会社設立による経営統合に向けて合意 |
| | 3月 | タイ損害保険会社ナワキ社の株式を取得し筆頭株主となる |
| | 8月 | 中国における現地法人「日本興亜財産保険(中国)有限責任公司」を開業 |
| 2010年 | 4月 | (株)損害保険ジャパンと経営統合し、共同持株会社NKSJホールディングス(株)を設立 |
| 2011年 | 1月 | インドネシア損害保険関連会社ブルマタ・ニッポンコウア社を子会社化 |
| | 10月 | オランダ保険代理店ナテウス・ネーデルランド社を子会社化 |
| 2012年 | 3月 | 日本興亜財産保険(中国)有限責任公司の山東支店設立認可取得(11月開設) |
| | 3月 | (株)損害保険ジャパンと「合併基本合意書」を締結新会社名を「損害保険ジャパン日本興亜(株)」に決定 |
| | 10月 | フランス保険会社マルタン・アンド・ブラール社を子会社化 |
| 2014年 | 9月 | (株)損害保険ジャパンと合併 |



事業の内容

会社の目的

当社は、次の事業を行うことを目的としています。

1. 損害保険業
2. 他の保険会社(外国保険業者を含む。)の保険業に係る業務の代理または事務の代行、債務の保証その他の損害保険業の業務に付随する業務
3. 国債、地方債、政府保証債に係る引き受け、募集または売出しの取り扱い、売買その他の業務
4. 前記1.から3.までのほか保険業法その他の法律により損害保険会社が行うことができる業務
5. その他前記1.から4.までの業務に付帯または関連する事項

事業の内容

当社が行っている主な業務は次のとおりです。

1. 損害保険事業
 - <保険の引き受け>
 - 当社は、次の各種保険の引き受けを行っています。
 - (1)火災保険
 - (2)海上保険
 - (3)傷害保険
 - (4)自動車保険
 - (5)自動車損害賠償責任保険
 - (6)その他の保険
 - (7)各種保険の再保険
 - <資産の運用>
 - 当社は、保険料として収受した金銭その他の資産の運用を行っています。
2. 他の保険会社の保険業に係る業務の代理または事務の代行
 - 当社は、SOMPOひまわり生命保険株式会社および第一生命保険株式会社の生命保険業に係る業務の代理・事務の代行等、他の保険会社などの業務の代理または事務の代行を行っています。
3. 債務の保証
 - 当社は、社債等に係る保証、融資に係る保証および資産の流動化等に係る保証を行っています。
4. 確定拠出年金事業
 - 当社は、確定拠出年金の運営管理機関業務を行っています。
5. 自動車損害賠償保障事業委託業務
 - 当社は、自動車損害賠償保障法第四章に定める政府の自動車損害賠償保障事業のうち、損害のてん補額の支払請求の受理、てん補すべき損害額に関する調査、損害のてん補額の支払い等、損害のてん補額の決定以外の業務の委託を受けています。

株式・株主の状況

■ 基本事項

| | |
|---------|---|
| 事業年度 | 毎年4月1日から翌年3月31日まで |
| 定時株主総会 | 4月1日から4か月以内に開催します。 |
| 株主名簿管理人 | なし |
| 公告方法 | 電子公告により行います。 (https://www.sompo-japan.co.jp/) ただし、事故その他やむを得ない事由によって電子公告による公告をすることができない場合は、日本経済新聞に掲載して行います。 |
| 上場証券取引所 | なし |

■ 株主総会議案等

臨時株主総会(決議日:2020年3月6日)
決議事項

第1号議案 取締役 2名選任の件
上記議案は原案どおり承認可決されました。

第77回定時株主総会(決議日:2020年6月17日)
報告事項

1. 2019年度(2019年4月1日から2020年3月31日まで)事業報告、連結計算書類ならびに会計監査人および監査役会の連結計算書類監査結果報告の件
 2. 2019年度(2019年4月1日から2020年3月31日まで)計算書類報告の件
- 上記について報告いたしました。

決議事項

第1号議案 取締役 13名選任の件
上記議案は原案どおり承認可決されました。

■ 株式の状況 (2020年3月31日現在)

1 株式の総数

| 種類 | 発行可能株式総数 | 発行済株式総数 |
|------|----------------|--------------|
| 普通株式 | 2,000,000,000株 | 984,055,299株 |

2 株主

| 株主名 | 住所 | 所有株式数 | 発行済株式総数に対する 所有株式数の割合 (%) |
|-------------------|-------------------|-----------|-----------------------------|
| SOMPOホールディングス株式会社 | 東京都新宿区西新宿一丁目26番1号 | 984,055千株 | 100.00 |

■ 資本金の推移

(単位：千円)

| 年月日 | 増資額 | 増資後資本金 | 摘要 |
|-----------|-----------|------------|-------------------|
| 2002年4月1日 | 3,000,000 | 61,421,068 | 第一ライフ損害保険株式会社との合併 |
| 2002年7月1日 | 8,578,931 | 70,000,000 | 日産火災海上保険株式会社との合併 |

■ 最近の新株発行

| 種類 | 発行年月日 | 発行総額 | 発行株式数 | 摘要 |
|------|-----------|----------|----------|--|
| 普通株式 | 2002年4月1日 | 1,275百万円 | 8,000千株 | 第一ライフ損害保険株式会社との合併 (合併比率1:0.16に伴う同社株主への割当) |
| 普通株式 | 2002年7月1日 | 634百万円 | 91,509千株 | 日産火災海上保険株式会社との合併 (合併比率1:0.36に伴う同社株主への割当) |

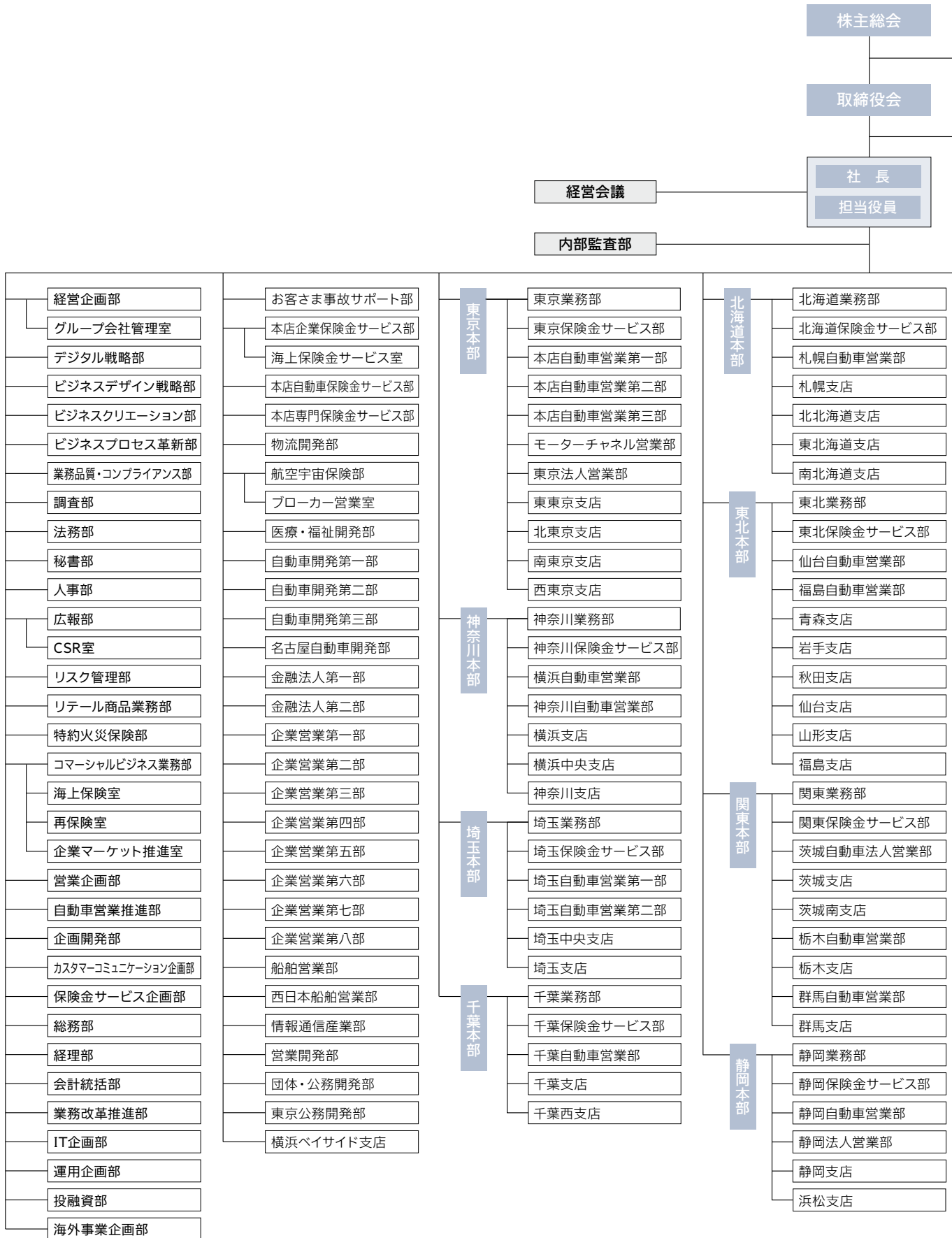
(注) 転換社債の転換、新株引受権付社債の新株引受権の行使によるものを除きます。

■ 最近の社債発行

| 銘柄(発行年月日) | 発行総額 |
|--|------------|
| 2073年満期米ドル建劣後特約付社債(利払繰延条項付) (2013年3月28日) | 14億米ドル |
| 損害保険ジャパン日本興亜株式会社第1回利払繰延条項・期限前償還条項付無担保社債(劣後特約付) (2016年8月8日) | 100,000百万円 |
| 損害保険ジャパン日本興亜株式会社第2回利払繰延条項・期限前償還条項付無担保社債(劣後特約付) (2016年8月8日) | 100,000百万円 |
| 損害保険ジャパン日本興亜株式会社第3回利払繰延条項・期限前償還条項付無担保社債(劣後特約付) (2017年4月26日) | 100,000百万円 |

当社の組織

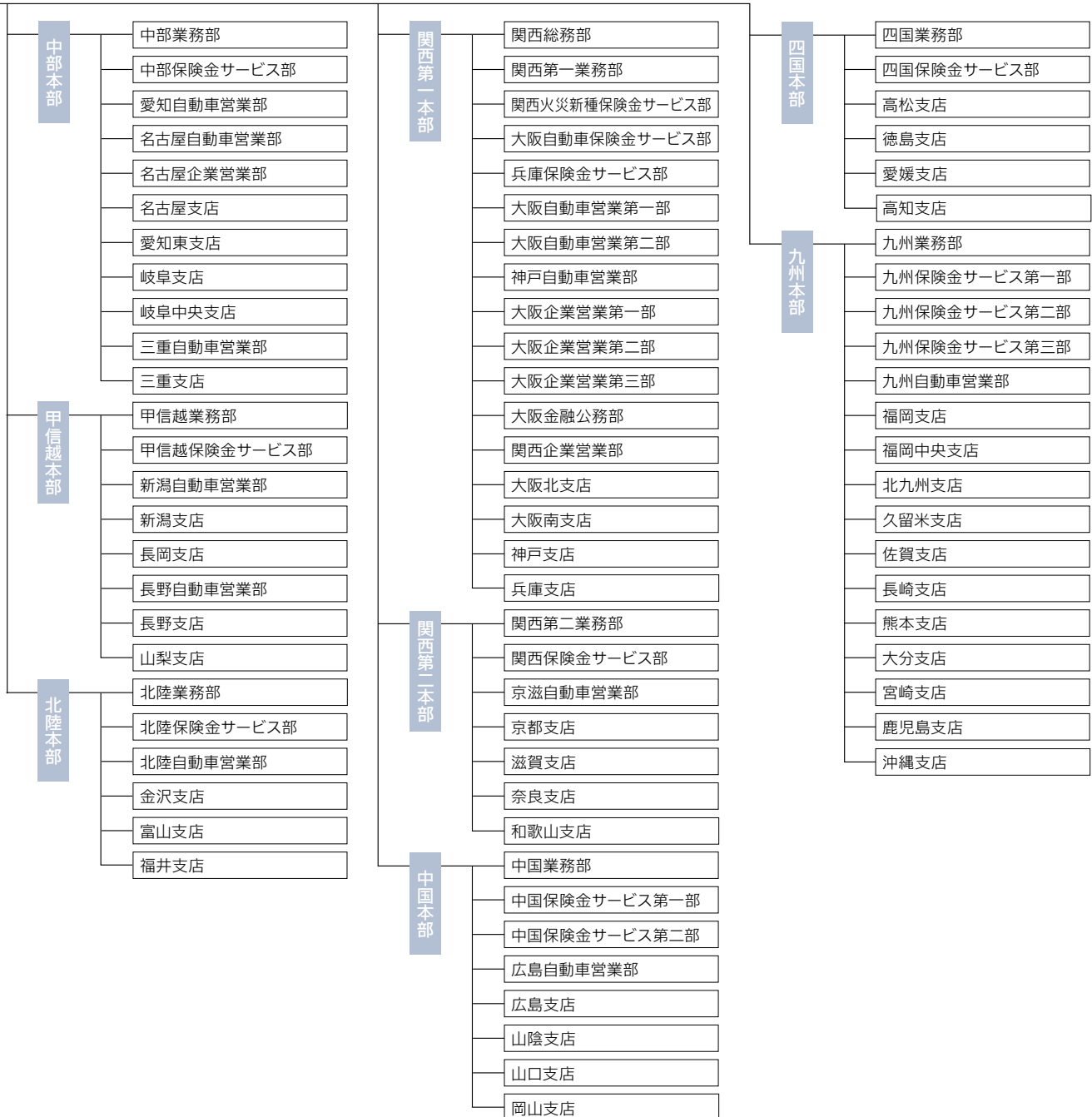
(2020年4月1日現在)



監査役会
監査役

監査役室

保険計理人

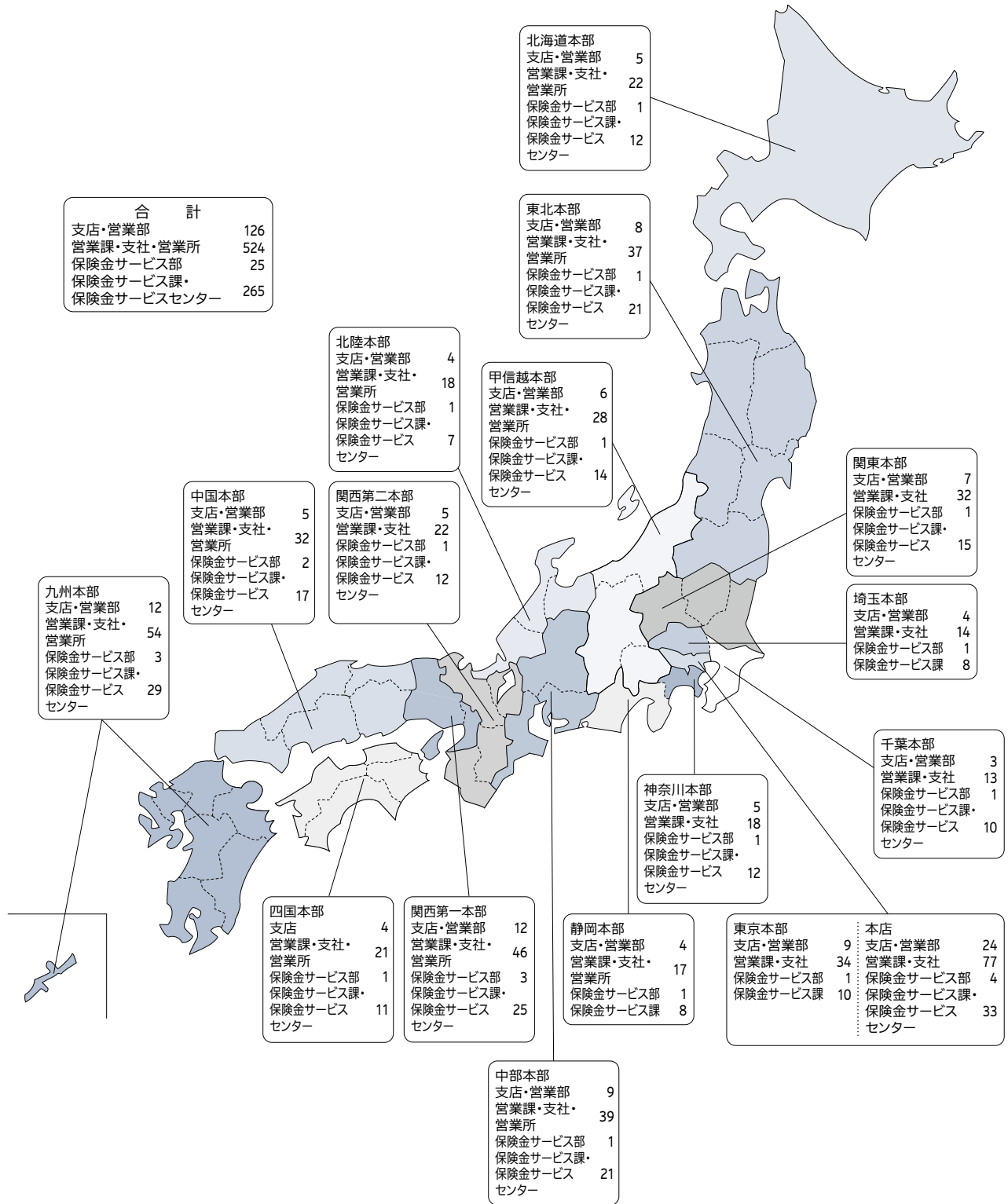


国内ネットワーク

(2020年4月1日現在)

当社は、国内に126の支店・営業部、25の保険金サービス部を設置しています。また、各支店・営業部・保険金サービス部を統括し、地域の実情に即したサービス体制を充実させる目的で、全国に16の地区本部を設置しています。各支店・営業部・保険金サービス部の傘下には、524の営業課・支社・営業所、265の保険金サービス課・保険金サービスセンターを配し、迅速かつ確かなサービス提供に向けて万全の体制を整えています。

国内店舗



海外ネットワーク (2020年3月31日現在)

当社は、北米、欧州、中東、アフリカ、アジア、中南米、オセアニアの30か国・地域をカバーするネットワークを整備しています。

現在、約10,000人のスタッフにより、保険引受業務のほか、事故対応、リスクエンジニアリングなどのサービスを提供しています。

| | 所在地 | 進出形態 | 社名(所在都市名) |
|-------|----------|----------------------|---|
| 北米 | アメリカ合衆国 | 支店 現地法人 | (グアム) Sompo International(ニューヨーク、シャーロット、ロサンゼルス、他) ^{※1} |
| | カナダ | 支店 | (トロント) |
| | バミューダ | 現地法人 | Sompo International(ペンブローク) ^{※1} |
| 欧州 | イギリス | 現地法人 | Sompo International(ロンドン) ^{※1} |
| | イタリア | 現地法人 | Sompo International(ミラノ) ^{※1} |
| | スイス | 現地法人 | Sompo International(チューリッヒ) ^{※1} |
| | スペイン | 現地法人 | Sompo International(バルセロナ) ^{※1} |
| | ドイツ | 現地法人 | Sompo International(デュッセルドルフ) ^{※1} |
| | フランス | 現地法人 | Sompo International(パリ) ^{※1} |
| | ベルギー | 現地法人 | Sompo International(ブリュッセル) ^{※1} |
| | ルクセンブルク | 現地法人 | Sompo International(ルクセンブルク) ^{※1} |
| | ロシア | 駐在員事務所 | (モスクワ) |
| 中東 | アラブ首長国連邦 | 駐在員事務所 | (ドバイ) |
| | トルコ | 現地法人 | Sompo Sigorta Anonim Sirketi(イスタンブール、他) |
| アフリカ | 南アフリカ | 駐在員事務所 | (ヨハネスブルグ) |
| アジア | インド | 駐在員事務所 現地法人 | (ムンバイ) Universal Sompo General Insurance Company Limited(ムンバイ、他) |
| | インドネシア | 現地法人 | PT Sompo Insurance Indonesia(ジャカルタ、他) |
| | カンボジア | 駐在員事務所 | (プノンペン) |
| | シンガポール | 現地法人 | Sompo Holdings (Asia) Pte. Ltd.(シンガポール) Sompo Insurance Singapore Pte. Ltd.(シンガポール) Sompo International(シンガポール) ^{※1} |
| | タイ | 現地法人 | Sompo Insurance (Thailand) Public Company Limited(バンコク、他) |
| | フィリピン | 駐在員事務所 現地法人 | (マニラ) PGA Sompo Insurance Corporation(マニラ) |
| | ベトナム | 駐在員事務所 現地法人 | (ハノイ、ホーチミン) United Insurance Company of Vietnam(ハノイ、他) |
| | マレーシア | 現地法人 | Berjaya Sompo Insurance Berhad(クアラルンプール、他) |
| | ミャンマー | 支店 駐在員事務所 現地法人 | (ヤンゴン) (ヤンゴン) AYA SOMPO Insurance Company Limited(ヤンゴン、他) |
| | 韓国 | 現地法人 | Sompo Consulting Korea Inc.(ソウル) |
| | 中国 | 支店 駐在員事務所 現地法人 | (香港) (重慶) Sompo Insurance China Co., Ltd.(大連、上海、広州、他) Sompo Insurance (Hong Kong) Company Limited(香港) |
| | 台湾 | 現地法人 | SOMPO Taiwan Brokers Co., Ltd.(台北) |
| | 中南米 | ブラジル | 現地法人 |
| メキシコ | | 現地法人 | Sompo International(メキシコシティ) ^{※1} |
| オセアニア | オーストラリア | 支店 | (シドニー) |

※1 Sompo Internationalの進出都市は、Sompo International Holdings Ltd.、Endurance Specialty Insurance Ltd.、Endurance Assurance Corporation、Endurance Worldwide Insurance Limited.、SI Insurance (Europe)、SA等を含む傘下会社の進出都市を表記しています。

従業員の状況

■ 雇用の状況

在籍数(従業員数)

(2020年3月31日現在)

| | 男性 | 女性 | 合計(人) |
|------|-------|--------|--------|
| 従業員数 | 9,350 | 15,339 | 24,689 |

(内訳)

| | 男性 | 女性 | 合計(人) |
|---------------|-------|--------|--------|
| 職員 | 7,074 | 10,286 | 17,360 |
| 総合系グローバル職員 | 4,858 | 210 | 5,068 |
| 総合系ワイドエリア職員 | 25 | 79 | 104 |
| 総合系エリア職員 | 75 | 9,966 | 10,041 |
| 専門系職員 | 575 | 4 | 579 |
| 技術調査系職員 | 1,541 | 27 | 1,568 |
| エキスパート社員(月給制) | 261 | 222 | 483 |
| 嘱託社員 | 1,349 | 128 | 1,477 |
| アソシエイト(月給制) | 118 | 4,551 | 4,669 |
| 研修生等 | 516 | 151 | 667 |

(注) 1. 従業員数は、取締役を兼務しない執行役員を含んでいます。
 2. 従業員数の内訳は、取締役を兼務しない執行役員を除いています。
 3. 平均年間給与は、賞とおよび基準外賃金を含んでいます。

■ 新卒採用

採用方針

当社は、総合系グローバル・総合系ワイドエリア・総合系エリアという転勤範囲が異なる3つの区分を募集しており、個人のライフプランやキャリアプランに合わせた働き方を実現することができます。入社後は自由闊達な企業文化の中で、社員一人ひとりが強みや個性を活かしながら成長できる環境が整っています。

また、2019年度新卒採用から「総合系グローバル チャレンジコース」を設け、これまでの人生で、「誰にも負けな」と誇れる何らかの高い実績を上げた方、または強いこだわりを持って長期間やり続けているものがある方を募集し、さらなる人材の多様化を目指しています。

その他、自動車保険事故における各種調査および交渉などの対応業務に従事する、技術調査系職員(技術アジャスター)の採用を行っています。

新卒採用者数の推移 (各年度とも4月1日現在)

| | 2019年度 | 2020年度 |
|-------------|--------|--------|
| 総合系グローバル職員 | 78 | 61 |
| 総合系ワイドエリア職員 | 38 | 43 |
| 総合系エリア職員 | 138 | 66 |
| 技術調査系職員 | 6 | 3 |
| 合計(人) | 260 | 173 |

職員区分

総合系グローバル：海外・国内全地域に転勤あり

オープンコース・チャレンジコースに加えて専門性を高める3つのコース(アクチュアリーコース・資産運用コース・IT戦略コース)があります。

総合系ワイドエリア：一定の範囲内で転居を伴う転勤あり

総合系エリア：原則として転居を伴う転勤なし

技術調査系：海外・国内全地域の保険金サービス拠点に転勤あり

各種制度利用者 (2019年4月～2020年3月)

| | |
|------------|--------|
| 産前・産後休暇取得者 | 757人 |
| 育児休業取得者 | 1,555人 |

平均勤続年数 (2020年3月31日現在)

| | |
|--------|-------|
| 全従業員平均 | 13.9年 |
|--------|-------|

平均年齢 (2020年3月31日現在)

| | |
|--------|-------|
| 全従業員平均 | 42.9歳 |
|--------|-------|

平均年間給与 (2020年3月31日現在)

| |
|------------|
| 6,069,361円 |
|------------|

■ 福利厚生制度

法律で定められている社会保険などの福利厚生制度のほか、社員の意欲をさらに向上させるため、以下の諸制度を実施し、充実させています。

- 提携保養施設・スポーツ施設
- 財形貯蓄制度
- 社宅、独身寮
- 従業員持株会
- 育児・介護に関する各種両立支援制度
- 社内融資制度
- 慶弔金、災害見舞金等の支給制度
- 企業型確定拠出年金 など

■ 働き方改革

限られた時間の中で最大限の成果を発揮するため、時間や場所にとらわれない働き方の環境づくりに取り組んでいます。

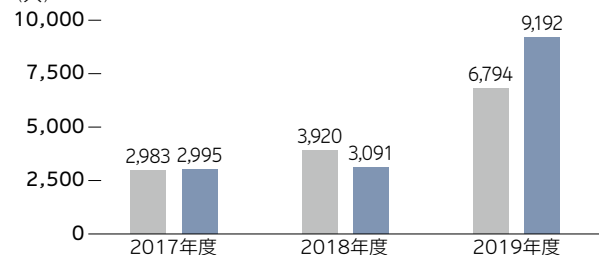
テレワーク

全社員を対象に、セキュリティ確保を前提として、自宅や外出先などで業務ができる制度を導入しています。

シフト勤務

お客さま対応や、育児や介護など家庭の状況に応じて、始業パターンを12パターンから選択することができます。

各制度利用者数の推移

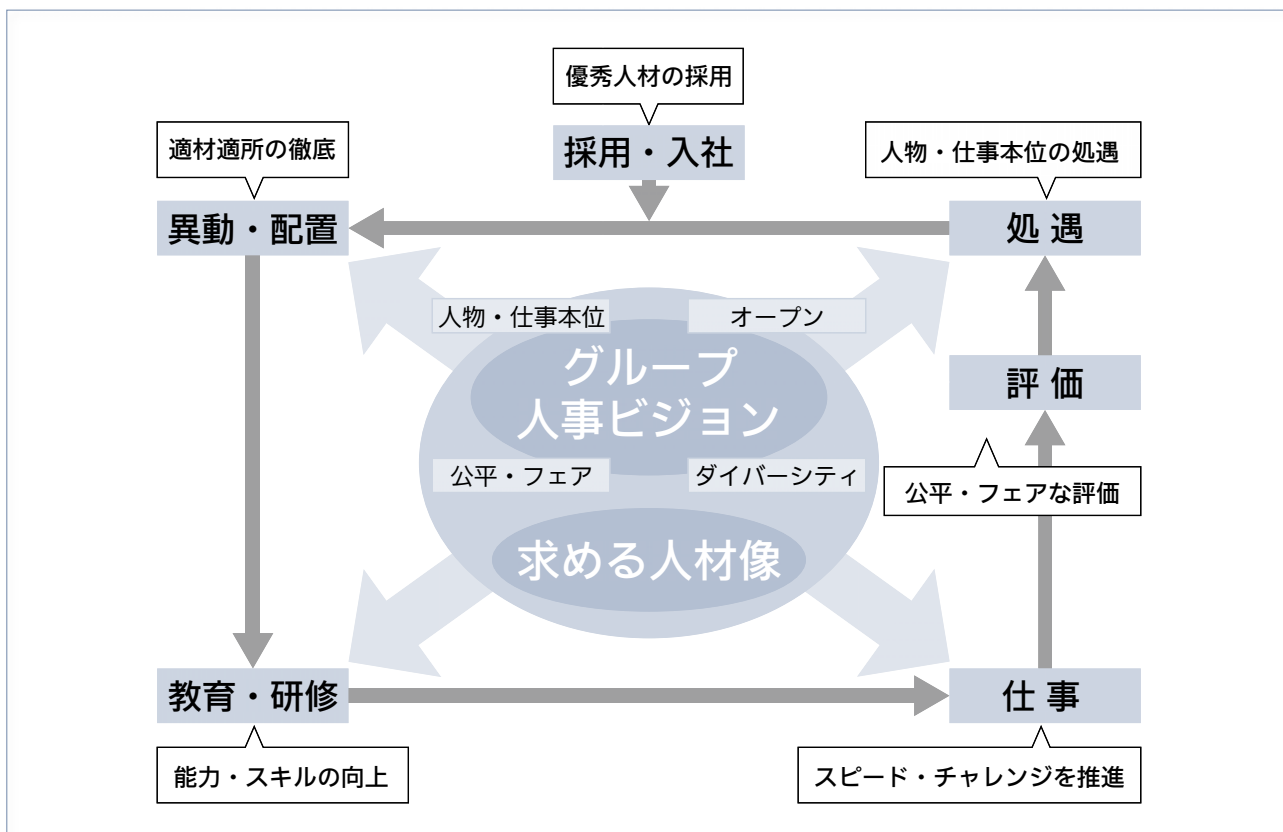


人材育成の取組み

当社は目指す企業像・ビジョンを実現し世界で伍していく会社となるために、SOMPOグループの人事ビジョンに則り「人物・仕事本位」、「公平・フェア」、「オープン」、「ダイバーシティ」を徹底し、社員人材力日本一を実現します。

■ 人事制度と人材育成

当社の人事制度は性別、国籍、年齢等に一切とらわれず実力主義を徹底し、社員一人ひとりが自身の能力を最大限に発揮し活躍できる制度です。人材育成は「グループ人事ビジョン」、「求める人材像」を機軸に「仕事→評価→処遇→異動・配置→教育・研修」を一連の有機的な仕組みとし、取り組んでいます。



グループ人事ビジョン

| | |
|---------|---|
| 人物・仕事本位 | <ul style="list-style-type: none"> 具体的な行動、事実 (fact) を重んじ、実力主義を徹底します。 スピーディに行動する人物・仕事を重んじます。 |
| 公平・フェア | <ul style="list-style-type: none"> 活躍のチャンスや実力を発揮できる機会が常に均等にあり、公平でフェアであることを尊びます。 過去の経歴や評価よりも、チャレンジと主体的な行動を積極的に評価します。 |
| オープン | <ul style="list-style-type: none"> ルールやプロセスを明確にし、オープンかつ透明性の高い仕組みのもとで、自由闊達な議論を評価します。 |
| ダイバーシティ | <ul style="list-style-type: none"> 性別、国籍等に一切捉われず、社員一人ひとりの個性・多様性を尊重します。 |

求める人材像

- お客さまの声、社会の変化を真摯に受けとめ、常に誠実さを心がけ、最高品質の安心とサービスをスピード感をもって提供できる社員
- 自ら考え、自律的に行動し、学び続け、失敗を恐れず常に高い目標に向かってチャレンジし続ける社員
- 常に未来志向で変化に強く、革新的な行動と強いリーダーシップでチームのパワーの最大化を図れる社員
- 国内外を問わず、ボーダーレスな発想と行動力で、地域・社会に貢献できる社員

■ 人材力強化に向けた取組み

日本で最もお客さまに支持される損害保険会社を目指して、全社員が「求める人材像」に向けた能力開発・自己研鑽に取り組みます。また、社員一人ひとりが自発的に学び、考え、確実に業務遂行するだけでなく、新たな価値を生み出す改善や創意工夫を自律的・継続的に行うことができる人材の育成と風土醸成を進めます。

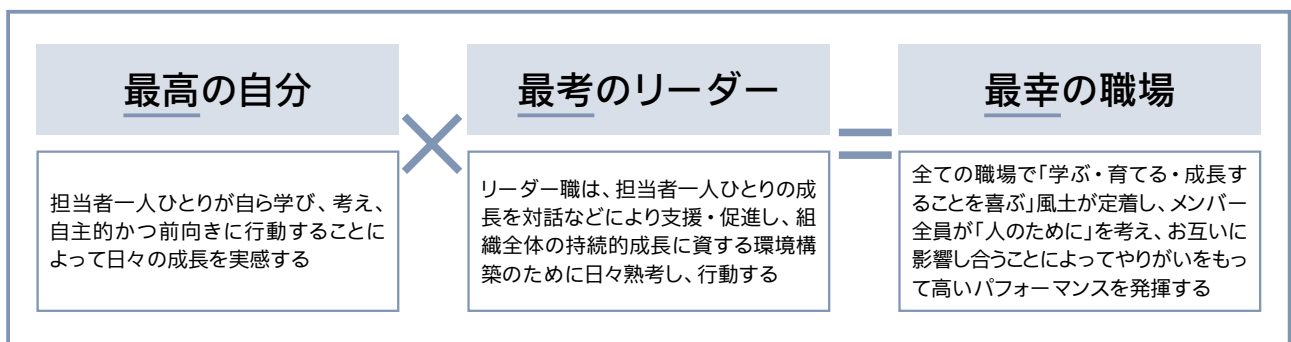
中期経営計画における人事方針

■人材力の強化に徹し、社員の「強み」に着目した育成を推進することでモチベーションに溢れ、変化に強い人材を育成する

人材育成の目指す姿

中期経営計画における人事方針に基づき、2020年度は人材育成の目指す姿を以下と定め、各種施策・支援策を展開します。

「最高の自分」、「最考のリーダー」に向けた施策・支援策により、「最幸の職場」を実現できるよう、取組みを進めていきます。



「最高の自分」に向けた施策・支援策

全社員が自らの「強み」を認識するとともに、自らの目指す姿(なりたい自分)を描き、「個」の力を高めるための能力開発・自己研鑽に自律的・継続的に取り組みます。社内で開催する各種教育・研修メニューの拡大や、社員の自己研鑽を支援するツールとして映像型の学習ツール「ビジネスアカデミー」や社員一人ひとりが各自のスタイルに合わせていつでもどこでも学べる動画を中心とした学習支援ツール「SOMPOユニバーシティ」を提供し、受講を推奨しています。

「最考のリーダー」に向けた施策・支援策

一人ひとりが「強み」を活かし、自らの目指す姿(なりたい自分)に向け主体的に学び、行動していくためには、従来の上意下達によるマネジメントより、リーダーがメンバー一人ひとりと向き合い、対話により支援していくことが必要です。リーダーとメンバー間の質の高い対話を実現するため、対話支援型マネジメント研修などの支援策を展開しています。

キャリア形成支援

一人ひとりが自己理解を深め、キャリアビジョンを明確化したうえで、その実現に積極的にチャレンジします。若年層・中堅層のキャリア形成支援策として、部署別の求められるスキル・知識を開示することや、社内のロールモデルを動画で紹介する取組みを進めています。また、世界で伍していく人材を目指す方に「グローバル人材育成短期海外研修」を提供するなど多様なキャリア形成支援策を展開しています。加えて、30代後半、40代、50代の社員を対象に「ワーク・ライフデザイン研修」、さらに50代の社員にはセカンドキャリアを考える「キャリア開発50研修」を通じて、これからの「ライフ＆キャリア」、「経済」、「健康」を考える機会を提供しています。

キャリア形成支援制度

活動のフィールドを広げる
社員登用・区分変更
経験を重ねることで芽生えたチャレンジに 대응します。一定の条件を満たせば社員への登用や区分の変更が可能です。

希望のキャリアアップを支援する
ジョブ・チャレンジ制度
希望のポストに応募できる社内公募制度。思い描く未来に向かって、より積極的なキャリア形成・能力開発・専門性強化に取り組みます。

勤務地域の制約を超えてキャリアアップ
ジョブ交流制度
各地区の社員と本社部門の社員が、双方に人事交流を行う制度。他地域で活躍することを可能にし、さらなるキャリアアップ、活躍・成長の機会を幅広く提供しています。

ダイバーシティの取組み

当社は、2003年からダイバーシティ推進に本格的に取り組んできました。まず、女性社員が仕事と家庭を両立しながらも働きやすく、そして働きがいのある会社の実現に向けて、制度や仕組みの構築・拡充を行ってきました。今では多様な人材の活躍支援と全社員の働き方改革の取組みを強化しています。

■ 女性活躍推進

女性社員のキャリアステージに合わせて、さまざまな育成プログラム等を整備。女性のキャリアアップを支援しています。

女性活躍推進法に基づく行動計画（2016年4月1日～2021年3月31日）

＜目標1＞変化の時代に力を発揮できる働き方の実現

＜目標2＞女性管理職比率の向上⇒2020年度末（2021年7月昇進）に30%へ

＜目標3＞勤続年数～長く活躍できる環境を構築～

女性経営プログラム

将来、経営層・部店長を担いえる素質を持つ女性社員を対象に、経営視点・視座の向上を目的としたプログラムです。

異業種交流会開催支援研修

全国の現場主導で開催されている異業種交流会の企画から運営までを担うために必要なプロジェクトマネジメントスキル、ファシリテーションスキルを学ぶ研修です。

女性リーダー塾

女性リーダーの育成に向けて、マネジメントスキル・知識の習得と職場での実践を中心としたプログラムです。

育児休業復帰者向けセミナー（育休者フォーラム）

育児休業から翌年度に復職する社員を対象に開催しています。フォーラムには上司も参加することで、スムーズな職場復帰を支援します。

■ 中高年活躍推進

中高年社員の強みを活かして活躍できる環境を整えています。働き方・生き方を見つめ直す各種研修を通じて、気づきの場を提供しています。また、中高年社員の経験・スキル・人脈などを徹底活用するために、自己選択型公募制度や社外転籍制度など、社内外での活躍もサポートしています。

■ 障がい者活躍推進

障がい者が活躍できる職場づくりに力を入れています。管理職向けマニュアルの提供や全社員向けに障がいを理解するための動画を配信し、障がいに対する知識・理解を深め、雇用の定着を図っています。また全国に障害者職業生活相談員を配置し、障がいのある社員の相談対応と、働きやすい職場づくりのためのサポートなどを行う体制を整えています。

■ LGBT活躍支援

LGBTの社員にとって働きやすく働きがいのある環境・風土づくりに取り組んでいます。人事・福利厚生制度において同性パートナーを配偶者と同等とみなして利用可能とする制度面での環境整備や、LGBT勉強会の開催や教材・ワークブックの全職場への配布などの風土構築を行っています。こうした取組みを経て、LGBTの基礎知識を身に付けALLY（LGBTを理解・支援する意志のある方）となった社員は、自らALLY宣言カードを積極的に掲示し、ALLYの見える化にも取り組んでいます。

■ 多様な人材が活躍できる環境づくり

多様な人材を活かし、一人ひとりの能力が最大限に発揮される環境づくりに取り組んでいます。社員が長く働き続けられるよう、両立支援制度の拡充や育児・介護セミナーの実施、マニュアルの提供などを行っています。また、企業内保育所の設立や共通の悩みを持つ社員間のコミュニティ構築、ワーク・ライフ応援デスクの設置により、いきいきと働くことができるようサポートしています。さらに、ICT（情報通信技術）の活用により、テレワークをはじめとした、時間と場所にとらわれない柔軟な働き方を実現しています。

外部からの評価

- 2014年 3月 経済産業省「ダイバーシティ 経営企業100選」受賞
- 2016年 12月 内閣府「女性が輝く先進企業表彰」「内閣総理大臣表彰」受賞
- 2016年 12月 東京都「東京都女性活躍推進大賞」「大賞」受賞
- 2017年 1月 一般社団法人日本テレワーク協会「第17回テレワーク推進賞」「優秀賞」受賞（テレワーク実践部門）
- 2018年 4月 公益財団法人日本生産性本部「第3回女性活躍パワーアップ大賞」「大賞」受賞
- 2018年 11月 東京都「時差Biz推進賞（ワークスタイル部門）」受賞（2017年度から継続）
- 2019年 10月 任意団体work with Pride「PRIDE指標2019」「ゴールド」受賞
- 2020年 3月 経済産業省・東京証券取引所「健康経営銘柄2020」選定（2018年度から継続）
- 2020年 3月 経済産業省・東京証券取引所「令和元年度なでしこ銘柄」選定（2017年度から継続）

設備の状況

■ 主要な設備の状況

当社における主要な設備は、以下のとおりです。

(2020年3月31日現在)

| 店名(所在地) | セグメントの名称 | 帳簿価額(百万円) | | | | | 従業員数(人) | 年間賃借料(百万円) |
|-----------------------------------|----------|--|--------|--------|-------|-------|---------|------------|
| | | 土地 (面積m ²) [面積m ²] | 建物 | 動産 | リース資産 | 建設仮勘定 | | |
| 本店 東京本部を含む (東京都新宿区)他東京地区5支店 | 国内損害保険事業 | 31,663 (401,828.95) [14,114.49] | 46,927 | 21,257 | 844 | 1,924 | 7,294 | 5,243 |
| 神奈川本部 (横浜市中区)他本部管下3支店 | 国内損害保険事業 | 522 (3,012.84) | 2,506 | 315 | 136 | 192 | 977 | 354 |
| 埼玉本部 (さいたま市大宮区)他本部管下2支店 | 国内損害保険事業 | 4,219 (2,796.25) | 1,747 | 187 | 148 | 27 | 849 | 198 |
| 千葉本部 (千葉市中央区)他本部管下2支店 | 国内損害保険事業 | 1,312 (2,567.54) | 977 | 223 | 111 | 30 | 802 | 298 |
| 北海道本部 (札幌市中央区)他本部管下4支店 | 国内損害保険事業 | 1,547 (9,722.17) | 3,808 | 406 | 166 | 76 | 894 | 140 |
| 東北本部 (仙台市宮城野区)他本部管下6支店 | 国内損害保険事業 | 3,015 (10,202.80) | 2,125 | 535 | 208 | 1 | 1,391 | 543 |
| 関東本部 (東京都新宿区)他本部管下4支店 | 国内損害保険事業 | 2,304 (7,822.36) | 2,492 | 422 | 175 | 16 | 1,200 | 433 |
| 静岡本部 (静岡市葵区)他本部管下2支店 | 国内損害保険事業 | 273 (1,359.51) | 683 | 235 | 76 | 3 | 694 | 301 |
| 中部本部 (名古屋市中区)他本部管下5支店 | 国内損害保険事業 | 3,827 (7,544.97) [197.33] | 3,857 | 563 | 235 | 60 | 1,833 | 455 |
| 甲信越本部 (東京都新宿区)他本部管下4支店 | 国内損害保険事業 | 1,877 (6,556.89) [306.53] | 1,764 | 357 | 141 | 19 | 885 | 293 |
| 北陸本部 (石川県金沢市)他本部管下3支店 | 国内損害保険事業 | 1,168 (2,603.80) | 1,313 | 275 | 96 | 38 | 606 | 78 |
| 関西第一本部 (大阪市西区)他本部管下4支店 | 国内損害保険事業 | 9,294 (22,382.55) | 8,913 | 664 | 256 | 69 | 2,134 | 1,266 |
| 関西第二本部 (大阪市西区)他本部管下4支店 | 国内損害保険事業 | 4,875 (2,767.93) | 1,565 | 290 | 121 | - | 866 | 351 |
| 中国本部 (広島市中区)他本部管下4支店 | 国内損害保険事業 | 2,459 (6,139.13) | 2,068 | 441 | 170 | 4,267 | 1,228 | 422 |
| 四国本部 (香川県高松市)他本部管下4支店 | 国内損害保険事業 | 2,222 (4,584.82) | 1,817 | 248 | 113 | 12 | 706 | 193 |
| 九州本部 (福岡市博多区)他本部管下11支店 | 国内損害保険事業 | 3,649 (12,455.95) [7.83] | 4,296 | 748 | 327 | 65 | 2,330 | 513 |

- (注) 1. 上記はすべて営業用設備です。
 2. 現在休止中の主要な設備はありません。
 3. 海外駐在員事務所の各数値は、本店に含めて記載しています。
 4. 土地を賃借している場合には、[]内に賃借面積を外書きで記載しています。
 5. 年間賃借料には、土地または建物に賃借している場合の賃借料を記載しています。
 6. 年間賃借料には、グループ会社間の取引相殺前の金額を記載しています。
 7. 上記のほか、主要な賃貸用設備として以下のものがあります。

| 設備名 | 帳簿価額(百万円) | |
|------------------|-----------------------|-----------------------|
| | 土地(面積m ²) | 建物(面積m ²) |
| 本社ビル(東京都新宿区) | 246 (772.68) | 1,385 (11,025.28) |
| 肥後橋ビル(大阪市西区) | 766 (909.76) | 826 (7,687.30) |
| 千里ビル(大阪府豊中市) | 351 (1,645.44) | 676 (6,339.70) |
| 姫路ビル(兵庫県姫路市) | 483 (836.67) | 388 (5,637.36) |
| 神田淡路町ビル(東京都千代田区) | 186 (574.66) | 597 (4,983.22) |

8. 上記のほか、主要な社宅用、厚生用設備として以下のものがあります。

| 設備名 | 帳簿価額(百万円) | |
|----------------|-----------------------|-----------------------|
| | 土地(面積m ²) | 建物(面積m ²) |
| 百合ヶ丘寮(川崎市麻生区) | 88 (5,135.00) | 433 (7,703.00) |
| 西宮寮(兵庫県西宮市) | 15 (6,888.16) | 413 (5,574.53) |
| 浦和白幡寮(さいたま市南区) | 756 (1,511.60) | 467 (4,916.48) |
| 武蔵境寮(東京都西東京市) | 487 (5,432.29) | 411 (3,917.88) |
| 小石川寮(東京都文京区) | 1 (2,350.00) | 404 (3,264.00) |

主要グループ事業の状況

損保ジャパンおよびグループ会社は、損保ジャパン、その子会社75社および関連会社12社で、損害保険事業等を営んでいます。主なグループ会社は以下のとおりです。

事業系統図

(2020年3月31日現在)

| | | |
|--|------------------------|---|
| SOMPOホールディングス株式会社(親会社) ※1 | 損害保険ジャパン日本興亜株式会社 ※1 | 国内損害保険事業 |
| | | ◎ セゾン自動車火災保険株式会社 |
| | | ◎ 損保ジャパン日本興亜保険サービス株式会社※2 |
| | | ◎ Mysurance株式会社 |
| | | ★ 日立キャピタル損害保険株式会社 |
| | | 海外保険事業 |
| | | ◎ Sompco International Holdings Ltd. <英国領バミューダ> |
| | | ◎ Endurance Specialty Insurance Ltd. <英国領バミューダ> |
| | | ◎ Endurance Assurance Corporation <アメリカ> |
| | | ◎ Endurance Worldwide Insurance Limited <イギリス> |
| ◎ SI Insurance (Europe), SA <ルクセンブルク> | | |
| ◎ Sompco Sigorta Anonim Sirketi <トルコ> | | |
| ◎ Sompco Holdings (Asia) Pte. Ltd. <シンガポール> | | |
| ◎ Sompco Insurance Singapore Pte. Ltd. <シンガポール> | | |
| ◎ Berjaya Sompco Insurance Berhad <マレーシア> | | |
| ◎ PT Sompco Insurance Indonesia <インドネシア> | | |
| ◎ Sompco Insurance China Co., Ltd. <中国> | | |
| ◎ Sompco Insurance (Hong Kong) Company Limited <中国> | | |
| ◎ Sompco Seguros S.A. <ブラジル> | | |
| ★ Universal Sompco General Insurance Company Limited <インド> | | |
| ★ AYA SOMPO Insurance Company Limited <ミャンマー> | | |
| その他 | | |
| ◎ 損保ジャパン日本興亜DC証券株式会社(確定拠出年金事業)※3 | | |

注1 各記号の意味は次のとおりです。 ◎:連結子会社 ★:持分法適用関連会社

注2 上記は、重要な連結子会社および持分法適用関連会社について記載しています。

※1 損害保険ジャパン日本興亜株式会社は2020年4月1日付で損害保険ジャパン株式会社に商号変更いたしました。

※2 損保ジャパン日本興亜保険サービス株式会社は2020年4月1日付で損保ジャパンパートナーズ株式会社に商号変更いたしました。

※3 損保ジャパン日本興亜DC証券株式会社は2020年4月1日付で損保ジャパンDC証券株式会社に商号変更いたしました。

【連結子会社】

(2020年3月31日現在)

| 会社名 | 本社所在地 | 設立年月日 | 資本金 | 主要な事業の内容 | 当社が所有する議決権の割合(%) | 当社子会社等が所有する議決権の割合(%) |
|---------------------------------------|------------------|-------------|------------------|----------|------------------|----------------------|
| セゾン自動車火災保険株式会社 | 東京都豊島区 | 1982年9月22日 | 32,260百万円 | 国内損害保険事業 | 99.9 | — |
| 損保ジャパン日本興亜保険サービス株式会社※1 | 東京都新宿区 | 1989年2月28日 | 100百万円 | 国内損害保険事業 | 100.0 | — |
| Mysurance株式会社※2 | 東京都新宿区 | 2018年7月17日 | 1,250百万円 | 少額短期保険業 | 100.0 | — |
| Sompco International Holdings Ltd. | ペンブローク(英国領バミューダ) | 2017年3月24日 | 0千米ドル | 海外保険事業 | 100.0 | — |
| Endurance Specialty Insurance Ltd. | ペンブローク(英国領バミューダ) | 2001年11月30日 | 12,000千米ドル | 海外保険事業 | — | 100.0 |
| Endurance Assurance Corporation | ニューヨーク(アメリカ) | 2002年9月5日 | 5,000千米ドル | 海外保険事業 | — | 100.0 |
| Endurance Worldwide Insurance Limited | ロンドン(イギリス) | 2002年4月10日 | 215,967千英ポンド | 海外保険事業 | — | 100.0 |
| SI Insurance (Europe), SA | ルクセンブルク(ルクセンブルク) | 2018年1月12日 | 30千ユーロ | 海外保険事業 | — | 100.0 |
| Sompco Sigorta Anonim Sirketi | イスタンブール(トルコ) | 2001年3月30日 | 195,498千トルコリラ | 海外保険事業 | — | 100.0 |
| Sompco Holdings (Asia) Pte. Ltd. | シンガポール(シンガポール) | 2008年8月1日 | 790,761千シンガポールドル | 海外保険事業 | — | 100.0 |

コーポレート・データ

| 会社名 | 本社所在地 | 設立年月日 | 資本金 | 主要な事業の内容 | 当社が所有する議決権の割合 (%) | 当社子会社等が所有する議決権の割合 (%) |
|---|------------------|-------------|------------------|----------|-------------------|-----------------------|
| Sompo Insurance Singapore Pte. Ltd. | シンガポール (シンガポール) | 1989年12月14日 | 278,327千シンガポールドル | 海外保険事業 | — | 100.0 |
| Berjaya Sompo Insurance Berhad | クアラルンプール (マレーシア) | 1980年9月22日 | 118,000千リンギット | 海外保険事業 | — | 70.0 |
| PT Sompo Insurance Indonesia | ジャカルタ (インドネシア) | 1975年12月16日 | 494,940,000千ルピア | 海外保険事業 | — | 80.0 |
| Sompo Insurance China Co., Ltd. | 大連 (中国) | 2005年5月31日 | 600,000千人民元 | 海外保険事業 | 100.0 | — |
| Sompo Insurance (Hong Kong) Company Limited | 香港 (中国) | 1977年3月25日 | 270,000千香港ドル | 海外保険事業 | 97.8 | — |
| Sompo Seguros S.A. | サンパウロ (ブラジル) | 1943年10月8日 | 1,010,832千リアル | 海外保険事業 | — | 99.9 |
| 損保ジャパン日本興亜DC証券株式会社 ^{※3} | 東京都新宿区 | 1999年5月10日 | 3,000百万円 | 確定拠出年金事業 | 100.0 | — |
| その他39社 (海外は40社) | | | | | | |

※1 損保ジャパン日本興亜保険サービス株式会社は2020年4月1日付で損保ジャパンパートナーズ株式会社に商号変更いたしました。

※2 Mysurance株式会社は、2019年4月より連結子会社となりました。

※3 損保ジャパン日本興亜DC証券株式会社は2020年4月1日付で損保ジャパンDC証券株式会社に商号変更いたしました。

【持分法適用関連会社】

| 会社名 | 本社所在地 | 設立年月日 | 資本金 | 主要な事業の内容 | 当社が所有する議決権の割合 (%) | 当社子会社等が所有する議決権の割合 (%) |
|---|--------------|------------|-----------------|----------|-------------------|-----------------------|
| 日立キャピタル損害保険株式会社 | 東京都千代田区 | 1994年6月21日 | 6,200百万円 | 国内損害保険事業 | 20.6 | — |
| Universal Sompo General Insurance Company Limited | ムンバイ (インド) | 2007年1月5日 | 3,681,818千ルピー | 海外保険事業 | 34.6 | — |
| AYA SOMPO Insurance Company Limited | ヤンゴン (ミャンマー) | 2018年7月12日 | 63,636,241千チャット | 海外保険事業 | 15.0 | — |
| その他3社 (海外は5社) | | | | | | |

【その他の子会社・関連会社】

| 会社名 | 本社所在地 | 設立年月日 | 資本金 | 主要な事業の内容 | 当社が所有する議決権の割合 (%) | 当社子会社等が所有する議決権の割合 (%) |
|---|-----------|------------|---------------|---------------------------------|-------------------|-----------------------|
| SOMPOコミュニケーションズ株式会社 | 東京都豊島区 | 1991年4月12日 | 30百万円 | 国内損害保険事業 | 100.0 | — |
| SOMPO企業保険金サポート株式会社 | 東京都千代田区 | 1980年12月1日 | 20百万円 | 国内損害保険事業 | 100.0 | — |
| 損保ジャパンパートナーズネクスト株式会社 ^{※1} | 愛媛県今治市 | 2020年1月6日 | 50百万円 | 国内損害保険事業 | — | 99.0 |
| 大昌産業株式会社 ^{※2} | 大阪府大阪市 | 1953年1月10日 | 50百万円 | 国内損害保険事業 | 50.0 | — |
| SOMPOビジネスサービス株式会社 | 東京都西東京市 | 1968年8月15日 | 100百万円 | 保険契約関係書類の作成、保管、受発信などの業務の委託 | 100.0 | — |
| SOMPOシステムズ株式会社 | 東京都立川市 | 1984年4月27日 | 70百万円 | ソフトウェアの開発・保守業務 | 100.0 | — |
| SOMPOシステムイノベーションズ株式会社 | 東京都立川市 | 2015年10月1日 | 100百万円 | ソフトウェアの開発・保守業務 | 51.0 | — |
| SOMPOビジネスソリューションズ株式会社 | 東京都新宿区 | 1990年2月6日 | 50百万円 | 代理店コンサルティング、研修等の業務 | 100.0 | — |
| SOMPO未来研究所株式会社 ^{※3} | 東京都新宿区 | 1987年6月9日 | 200百万円 | 保険および金融・経済に関する調査・研究業務 | 100.0 | — |
| SOMPOクレジット株式会社 | 東京都新宿区 | 1985年6月14日 | 100百万円 | 消費者ローン業務、信用保証業務およびクレジットカードの取扱業務 | 100.0 | — |
| 損保ジャパン日本興亜キャリアビューロー株式会社 ^{※4} | 東京都新宿区 | 1985年7月1日 | 10百万円 | 人材派遣 | 30.0 | — |
| Sompo Insurance (Thailand) Public Company Limited | バンコク (タイ) | 1997年6月13日 | 3,120,020千バーツ | 海外保険事業 | 99.9 | 0.0 |

| 会社名 | 本社所在地 | 設立年月日 | 資本金 | 主要な事業の内容 | 当社が所有する議決権の割合 (%) | 当社子会社等が所有する議決権の割合 (%) |
|-------------------------------------|---------------|----------------|--------------------|----------|-------------------|-----------------------|
| United Insurance Company of Vietnam | ハノイ (ベトナム) | 1997年 11月1日 | 300,000,000 千ドン | 海外保険事業 | 48.4 | — |
| Sompo Consulting Korea Inc. | ソウル (韓国) | 2009年 2月5日 | 1,000,000 千ウォン | 海外保険事業 | 100.0 | — |
| SOMPO Taiwan Brokers Co., Ltd. | 台北 (台湾) | 2009年 4月10日 | 29,000 千台湾ドル | 海外保険事業 | 100.0 | — |

※1 損保ジャパンパートナーズネクスト株式会社は、2020年1月より子会社となりました。

※2 大昌産業株式会社は2020年4月1日付でHitz保険サービス株式会社に商号変更いたしました。

※3 SOMPO未来研究所株式会社は、2020年4月1日付でSOMPOホールディングス株式会社の100%子会社となりました。

※4 損保ジャパン日本興亜キャリアビューロー株式会社は2020年4月1日付で損保ジャパンキャリアビューロー株式会社に商号変更いたしました。

国内拠点一覧

(2020年7月1日現在)

最寄りの営業課・支社・営業所・保険金サービス拠点については、損保ジャパン公式ウェブサイトをご覧ください。

国内店舗一覧

| | | | |
|-----------------|-----------|------------------------------------|----------------|
| 損害保険ジャパン 本社 | 〒160-8338 | 東京都新宿区西新宿1-26-1 損保ジャパン本社ビル | ☎ 03-3349-3111 |
| 本店 | | | |
| 物流開発部 | 〒103-8255 | 東京都中央区日本橋2-2-10 損保ジャパン日本橋ビル | ☎ 03-3231-4723 |
| 航空宇宙保険部 | 〒103-8255 | 東京都中央区日本橋2-2-10 損保ジャパン日本橋ビル | ☎ 03-3231-4688 |
| 航空宇宙保険部ブローカー営業室 | 〒103-8255 | 東京都中央区日本橋2-2-10 損保ジャパン日本橋ビル | ☎ 03-3231-4705 |
| 医療・福祉開発部 | 〒160-8338 | 東京都新宿区西新宿1-26-1 損保ジャパン本社ビル | ☎ 03-3349-4058 |
| 自動車開発第一部 | 〒160-8338 | 東京都新宿区西新宿1-26-1 損保ジャパン本社ビル | ☎ 03-3349-3111 |
| 自動車開発第二部 | 〒160-8338 | 東京都新宿区西新宿1-26-1 損保ジャパン本社ビル | ☎ 03-3349-3111 |
| 自動車開発第三部 | 〒160-8338 | 東京都新宿区西新宿1-26-1 損保ジャパン本社ビル | ☎ 03-3349-8664 |
| 名古屋自動車開発部 | 〒460-8536 | 愛知県名古屋市中区錦1-16-20 グリーンビルディング | ☎ 052-231-9265 |
| 金融法人第一部 | 〒103-8255 | 東京都中央区日本橋2-2-10 損保ジャパン日本橋ビル | ☎ 03-3231-3468 |
| 金融法人第二部 | 〒103-8255 | 東京都中央区日本橋2-2-10 損保ジャパン日本橋ビル | ☎ 03-3231-3557 |
| 企業営業第一部 | 〒103-8255 | 東京都中央区日本橋2-2-10 損保ジャパン日本橋ビル | ☎ 03-3231-4191 |
| 企業営業第二部 | 〒103-8255 | 東京都中央区日本橋2-2-10 損保ジャパン日本橋ビル | ☎ 03-3231-4212 |
| 企業営業第三部 | 〒103-8255 | 東京都中央区日本橋2-2-10 損保ジャパン日本橋ビル | ☎ 03-3231-4142 |
| 企業営業第四部 | 〒103-8255 | 東京都中央区日本橋2-2-10 損保ジャパン日本橋ビル | ☎ 03-3231-3373 |
| 企業営業第五部 | 〒103-8255 | 東京都中央区日本橋2-2-10 損保ジャパン日本橋ビル | ☎ 03-3231-6700 |
| 企業営業第六部 | 〒103-8255 | 東京都中央区日本橋2-2-10 損保ジャパン日本橋ビル | ☎ 03-3231-4460 |
| 企業営業第七部 | 〒103-8255 | 東京都中央区日本橋2-2-10 損保ジャパン日本橋ビル | ☎ 03-3231-2319 |
| 企業営業第八部 | 〒103-8255 | 東京都中央区日本橋2-2-10 損保ジャパン日本橋ビル | ☎ 03-3231-4231 |
| 船舶営業部 | 〒103-8255 | 東京都中央区日本橋2-2-10 損保ジャパン日本橋ビル | ☎ 03-3231-4229 |
| 西日本船舶営業部 | 〒794-0027 | 愛媛県今治市南大門町1-6-4 損保ジャパン今治ビル | ☎ 0898-33-0376 |
| 情報通信産業部 | 〒160-8338 | 東京都新宿区西新宿1-26-1 損保ジャパン本社ビル | ☎ 03-3349-3276 |
| 営業開発部 | 〒160-8338 | 東京都新宿区西新宿1-26-1 損保ジャパン本社ビル | ☎ 03-3349-4700 |
| 団体・公務開発部 | 〒160-8338 | 東京都新宿区西新宿1-26-1 損保ジャパン本社ビル | ☎ 03-3349-9749 |
| 東京公務開発部 | 〒160-8338 | 東京都新宿区西新宿1-26-1 損保ジャパン本社ビル | ☎ 03-3349-3346 |
| 横浜ベイサイド支店 | 〒231-0023 | 神奈川県横浜市中区山下町33 ウェインズビル | ☎ 045-664-1931 |
| 東京本部 | | | |
| 本店自動車営業第一部 | 〒160-8338 | 東京都新宿区西新宿1-26-1 損保ジャパン本社ビル | ☎ 03-3349-3261 |
| 本店自動車営業第二部 | 〒160-8338 | 東京都新宿区西新宿1-26-1 損保ジャパン本社ビル | ☎ 03-3349-3263 |
| 本店自動車営業第三部 | 〒160-8338 | 東京都新宿区西新宿1-26-1 損保ジャパン本社ビル | ☎ 03-3349-4871 |
| モーターチャンネル営業部 | 〒160-8338 | 東京都新宿区西新宿1-26-1 損保ジャパン本社ビル | ☎ 03-3349-4878 |
| 東京法人営業部 | 〒104-0045 | 東京都中央区築地3-4-2 損保ジャパン築地ビル | ☎ 03-5565-2073 |
| 東東京支店 | 〒110-0015 | 東京都台東区東上野3-3-3 プラチナビル | ☎ 03-5816-0770 |
| 北東京支店 | 〒163-0519 | 東京都新宿区西新宿1-26-2 新宿野村ビル | ☎ 03-3349-4604 |
| 南東京支店 | 〒150-0002 | 東京都渋谷区渋谷2-12-19 東建インターナショナルビル | ☎ 03-5778-2865 |
| 西東京支店 | 〒190-0012 | 東京都立川市曙町2-41-19 損保ジャパン立川ビル | ☎ 042-526-8020 |
| 神奈川本部 | | | |
| 横浜自動車営業部 | 〒231-8422 | 神奈川県横浜市中区本町2-12 損保ジャパン横浜ビル | ☎ 045-661-2660 |
| 神奈川自動車営業部 | 〒224-0032 | 神奈川県横浜市中区茅ヶ崎中央8-33 サウスコア | ☎ 045-943-2937 |
| 横浜支店 | 〒231-0007 | 神奈川県横浜市中区分天通5-70 損保ジャパン横浜馬車道ビル | ☎ 045-661-2621 |
| 横浜中央支店 | 〒231-8422 | 神奈川県横浜市中区本町2-12 損保ジャパン横浜ビル | ☎ 045-661-2702 |
| 神奈川支店 | 〒243-0014 | 神奈川県厚木市旭町1-24-13 第一伊藤ビル | ☎ 046-229-9656 |
| 埼玉本部 | | | |
| 埼玉自動車営業第一部 | 〒330-9509 | 埼玉県さいたま市大宮区桜木町2-285-2 損保ジャパン大宮第一ビル | ☎ 048-648-2990 |
| 埼玉自動車営業第二部 | 〒330-9509 | 埼玉県さいたま市大宮区桜木町2-285-2 損保ジャパン大宮第一ビル | ☎ 048-643-6590 |
| 埼玉中央支店 | 〒330-9509 | 埼玉県さいたま市大宮区桜木町2-285-2 損保ジャパン大宮第一ビル | ☎ 048-643-6556 |
| 埼玉支店 | 〒350-1123 | 埼玉県川越市脇田本町11-15 損保ジャパン川越ビル | ☎ 049-240-3891 |
| 千葉本部 | | | |
| 千葉自動車営業部 | 〒260-0014 | 千葉県千葉市中央区本千葉町8-24 第二福井ビル | ☎ 043-221-2205 |
| 千葉支店 | 〒260-8505 | 千葉県千葉市中央区千葉港8-4 損保ジャパン千葉ビル | ☎ 043-243-3085 |
| 千葉西支店 | 〒273-0005 | 千葉県船橋市本町3-5-5 損保ジャパン船橋ビル | ☎ 047-426-5388 |
| 北海道本部 | | | |
| 札幌自動車営業部 | 〒060-8552 | 北海道札幌市中央区北1条西6-2 損保ジャパン札幌ビル | ☎ 011-281-6148 |
| 札幌支店 | 〒060-8552 | 北海道札幌市中央区北1条西6-2 損保ジャパン札幌ビル | ☎ 011-281-8281 |
| 北海道支店 | 〒070-0033 | 北海道旭川市三条通9-710 損保ジャパン旭川ビル | ☎ 0166-26-2247 |
| 東北海道支店 | 〒080-0801 | 北海道帯広市東1条南10-2-1 損保ジャパン帯広ビル | ☎ 0155-23-8278 |
| 南北海道支店 | 〒040-0015 | 北海道函館市梁川町16-24 損保ジャパン函館ビル | ☎ 0138-56-3003 |
| 東北本部 | | | |
| 仙台自動車営業部 | 〒983-0852 | 宮城県仙台市宮城野区榴岡3-7-35 損保ジャパン仙台ビル | ☎ 022-298-2365 |
| 福島自動車営業部 | 〒960-8105 | 福島県福島市仲間町9-16 日産第2ビル | ☎ 024-523-2284 |
| 青森支店 | 〒030-0801 | 青森県青森市新町1-1-14 損保ジャパン青森ビル | ☎ 017-773-4428 |
| 岩手支店 | 〒020-0021 | 岩手県盛岡市中央通2-11-17 損保ジャパン盛岡ビル | ☎ 019-653-3253 |
| 秋田支店 | 〒010-0921 | 秋田県秋田市大町3-3-15 ユニバース秋田ビル | ☎ 018-862-8421 |
| 仙台支店 | 〒983-0852 | 宮城県仙台市宮城野区榴岡3-7-35 損保ジャパン仙台ビル | ☎ 022-298-2211 |
| 山形支店 | 〒990-0023 | 山形県山形市松波1-1-1 損保ジャパン山形ビル | ☎ 023-642-4233 |
| 福島支店 | 〒963-8877 | 福島県郡山市堂前町6-4 郡山堂前合同ビル | ☎ 024-991-8233 |
| 関東本部 | | | |
| 茨城自動車法人営業部 | 〒310-0021 | 茨城県水戸市南町2-6-13 損保ジャパン水戸ビル | ☎ 029-231-8593 |
| 茨城支店 | 〒310-0021 | 茨城県水戸市南町2-6-13 損保ジャパン水戸ビル | ☎ 029-231-8821 |
| 茨城南支店 | 〒305-0033 | 茨城県つくば市東新井15-4 関友つくばビル | ☎ 029-863-2045 |
| 栃木自動車営業部 | 〒320-0811 | 栃木県宇都宮市大通り1-1-11 損保ジャパン宇都宮ビル | ☎ 028-627-4151 |

| | | | |
|---------------|-----------|--|----------------|
| 栃木支店 | 〒320-0811 | 栃木県宇都宮市大通り1-1-11 損保ジャパン宇都宮ビル | ☎ 028-627-8056 |
| 群馬自動車営業部 | 〒371-0023 | 群馬県前橋市本町1-4-4 損保ジャパン前橋ビル | ☎ 027-223-1151 |
| 群馬支店 | 〒371-0023 | 群馬県前橋市本町1-4-4 損保ジャパン前橋ビル | ☎ 027-223-5114 |
| 静岡本部 | | | |
| 静岡自動車営業部 | 〒420-0031 | 静岡県静岡市葵区呉服町1-1-2 静岡呉服町スクエア | ☎ 054-254-2222 |
| 静岡法人営業部 | 〒420-0031 | 静岡県静岡市葵区呉服町1-1-2 静岡呉服町スクエア | ☎ 054-254-1298 |
| 静岡支店 | 〒420-0031 | 静岡県静岡市葵区呉服町1-1-2 静岡呉服町スクエア | ☎ 054-254-9954 |
| 浜松支店 | 〒430-0927 | 静岡県浜松市中区旭町12-1 遠鉄百貨店新館事務所フロア | ☎ 053-456-4939 |
| 中部本部 | | | |
| 愛知自動車営業部 | 〒460-8536 | 愛知県名古屋市中区錦1-16-20 グリーンビルディング | ☎ 052-231-9320 |
| 名古屋自動車営業部 | 〒460-8536 | 愛知県名古屋市中区錦1-16-20 グリーンビルディング | ☎ 052-231-9236 |
| 名古屋企業営業部 | 〒460-8551 | 愛知県名古屋市中区丸の内3-22-21 損保ジャパン名古屋ビル | ☎ 052-953-3851 |
| 名古屋支店 | 〒460-8551 | 愛知県名古屋市中区丸の内3-22-21 損保ジャパン名古屋ビル | ☎ 052-953-3753 |
| 愛知東支店 | 〒441-8021 | 愛知県豊橋市白河町8番地 損保ジャパン豊橋ビル | ☎ 0532-33-5501 |
| 岐阜支店 | 〒500-8685 | 岐阜県岐阜市金町5-20 損保ジャパン岐阜金町ビル | ☎ 058-266-8624 |
| 岐阜中央支店 | 〒500-8685 | 岐阜県岐阜市金町5-20 損保ジャパン岐阜金町ビル | ☎ 058-266-8220 |
| 三重自動車営業部 | 〒514-0004 | 三重県津市栄町3-115 損保ジャパン津ビル | ☎ 059-226-0098 |
| 三重支店 | 〒514-0004 | 三重県津市栄町3-115 損保ジャパン津ビル | ☎ 059-226-1800 |
| 甲信越本部 | | | |
| 新潟自動車営業部 | 〒950-0087 | 新潟県新潟市中央区東大通1-2-23 北陸ビル | ☎ 025-244-5105 |
| 新潟支店 | 〒950-8661 | 新潟県新潟市中央区万代1-4-33 損保ジャパン・新潟セントラルビル | ☎ 025-244-5100 |
| 長岡支店 | 〒940-0064 | 新潟県長岡市殿町2-4-1 損保ジャパン長岡ビル | ☎ 0258-35-7124 |
| 長野自動車営業部 | 〒380-0816 | 長野県長野市三輪武井1313-11 損保ジャパン長野ビル | ☎ 026-235-8090 |
| 長野支店 | 〒380-0816 | 長野県長野市三輪武井1313-11 損保ジャパン長野ビル | ☎ 026-235-8031 |
| 山梨支店 | 〒400-0858 | 山梨県甲府市相生1-4-23 損保ジャパン鮎川ビル | ☎ 055-233-7821 |
| 北陸本部 | | | |
| 北陸自動車営業部 | 〒920-8558 | 石川県金沢市香林坊1-2-21 損保ジャパン金沢ビル | ☎ 076-262-2501 |
| 金沢支店 | 〒920-8558 | 石川県金沢市香林坊1-2-21 損保ジャパン金沢ビル | ☎ 076-232-1121 |
| 富山支店 | 〒930-0029 | 富山県富山市本町3-21 損保ジャパン富山ビル | ☎ 076-441-7639 |
| 福井支店 | 〒910-8528 | 福井県福井市中央3-6-2 損保ジャパン福井ビル | ☎ 0776-25-0115 |
| 関西第一本部 | | | |
| 大阪自動車営業第一部 | 〒541-8545 | 大阪府大阪市中央区瓦町4-1-2 損保ジャパン大阪ビル | ☎ 06-6227-4853 |
| 大阪自動車営業第二部 | 〒541-8545 | 大阪府大阪市中央区瓦町4-1-2 損保ジャパン大阪ビル | ☎ 06-6227-1795 |
| 神戸自動車営業部 | 〒650-8501 | 兵庫県神戸市中央区栄町通3-3-17 損保ジャパン神戸ビル | ☎ 078-333-2672 |
| 大阪企業営業第一部 | 〒550-8577 | 大阪府大阪市西区江戸堀1-11-4 損保ジャパン肥後橋ビル | ☎ 06-6449-1154 |
| 大阪企業営業第二部 | 〒550-8577 | 大阪府大阪市西区江戸堀1-11-4 損保ジャパン肥後橋ビル | ☎ 06-6449-1747 |
| 大阪企業営業第三部 | 〒550-8577 | 大阪府大阪市西区江戸堀1-11-4 損保ジャパン肥後橋ビル | ☎ 06-6449-1165 |
| 大阪金融公務部 | 〒550-8577 | 大阪府大阪市西区江戸堀1-11-4 損保ジャパン肥後橋ビル | ☎ 06-6449-1033 |
| 関西企業営業部 | 〒550-8577 | 大阪府大阪市西区江戸堀1-11-4 損保ジャパン肥後橋ビル | ☎ 06-6449-1220 |
| 大阪北支店 | 〒541-8545 | 大阪府大阪市中央区瓦町4-1-2 損保ジャパン大阪ビル | ☎ 06-6227-4050 |
| 大阪南支店 | 〒541-8545 | 大阪府大阪市中央区瓦町4-1-2 損保ジャパン大阪ビル | ☎ 06-6227-0810 |
| 神戸支店 | 〒650-8501 | 兵庫県神戸市中央区栄町通3-3-17 損保ジャパン神戸ビル | ☎ 078-333-2612 |
| 兵庫支店 | 〒670-0927 | 兵庫県姫路市駅前町60 マルイト姫路ビル | ☎ 079-285-1100 |
| 関西第二本部 | | | |
| 京滋自動車営業部 | 〒604-8152 | 京都府京都市中京区烏丸通錦小路上ル手洗水町671 損保ジャパンユニバース京都ビル | ☎ 075-252-2021 |
| 京都支店 | 〒604-8152 | 京都府京都市中京区烏丸通錦小路上ル手洗水町671 損保ジャパンユニバース京都ビル | ☎ 075-252-3030 |
| 滋賀支店 | 〒520-0806 | 滋賀県大津市打出浜3-20 損保ジャパン大津ビル | ☎ 077-521-2148 |
| 奈良支店 | 〒630-8115 | 奈良県奈良市大宮町6-2-8 損保ジャパン奈良ビル | ☎ 0742-34-9133 |
| 和歌山支店 | 〒640-8331 | 和歌山県和歌山市美園町3-32-1 損保ジャパン和歌山ビル | ☎ 073-433-0341 |
| 中国本部 | | | |
| 広島自動車営業部 | 〒730-0031 | 広島県広島市中区紙屋町1-2-22 広島トランヴェールビルディング | ☎ 082-243-6116 |
| 広島支店 | 〒730-0031 | 広島県広島市中区紙屋町1-2-22 広島トランヴェールビルディング | ☎ 082-242-6224 |
| 山陰支店 | 〒690-0007 | 島根県松江市御手船場町549-1 損保ジャパン松江ビル | ☎ 0852-26-3140 |
| 山口支店 | 〒753-0076 | 山口県山口市泉都町7-11 損保ジャパン山口ビル | ☎ 083-924-3001 |
| 岡山支店 | 〒700-0913 | 岡山県岡山市北区大供1-2-10 損保ジャパン岡山ビル | ☎ 086-232-3661 |
| 四国本部 | | | |
| 高松支店 | 〒760-0027 | 香川県高松市紺屋町1-6 損保ジャパン高松ビル | ☎ 087-825-0885 |
| 徳島支店 | 〒770-0939 | 徳島県徳島市かちどき橋1-25 損保ジャパン徳島ビル | ☎ 088-655-9625 |
| 愛媛支店 | 〒790-0011 | 愛媛県松山市千舟町4-6-3 アヴァンサ千舟ビル | ☎ 089-932-0969 |
| 高知支店 | 〒780-0870 | 高知県高知市本町2-1-6 損保ジャパン高知ビル | ☎ 088-822-6204 |
| 九州本部 | | | |
| 九州自動車営業部 | 〒812-8668 | 福岡県福岡市博多区博多駅前2-5-17 損保ジャパン福岡ビル | ☎ 092-481-3707 |
| 福岡支店 | 〒812-8668 | 福岡県福岡市博多区博多駅前2-5-17 損保ジャパン福岡ビル | ☎ 092-415-6850 |
| 福岡中央支店 | 〒810-8666 | 福岡県福岡市博多区中洲中島町2-8 損保ジャパン福岡中洲ビル | ☎ 092-272-5013 |
| 北九州支店 | 〒802-0003 | 福岡県北九州市小倉北区米町1-3-25 損保ジャパン北九州ビル | ☎ 093-521-6585 |
| 久留米支店 | 〒830-8648 | 福岡県久留米市日吉町23-3 メディアセブンビル | ☎ 0942-31-3200 |
| 佐賀支店 | 〒840-0804 | 佐賀県佐賀市神野東1-3-18 損保ジャパン佐賀ビル | ☎ 0952-26-0303 |
| 長崎支店 | 〒850-0033 | 長崎県長崎市万才町3-16 損保ジャパン長崎ビル | ☎ 095-824-3370 |
| 熊本支店 | 〒860-0805 | 熊本県熊本市中央区桜町3番50 サクラマチヒルズ | ☎ 096-322-3577 |
| 大分支店 | 〒870-0027 | 大分県大分市末広町2-10-22 損保ジャパン大分ビル | ☎ 097-538-1551 |
| 宮崎支店 | 〒880-0805 | 宮崎県宮崎市橋通東5-3-10 損保ジャパン宮崎ビル | ☎ 0985-27-7111 |
| 鹿児島支店 | 〒890-0053 | 鹿児島県鹿児島市中央町11番地 鹿児島中央ターミナルビル | ☎ 099-812-7500 |
| 沖縄支店 | 〒900-0015 | 沖縄県那覇市久茂地3-21-1 國場ビル | ☎ 098-861-3280 |

コーポレート・データ

保険金サービス拠点一覧

| | | | |
|------------------|-----------|-----------------------------------|----------------|
| 本社機構 | | | |
| 本店企業保険金サービス部 | | | |
| 本店火災新種保険金サービス第一課 | 〒164-8608 | 東京都中野区中野4-10-2 中野セントラルパークサウス | ☎ 03-5913-3878 |
| 本店火災新種保険金サービス第二課 | 〒164-8608 | 東京都中野区中野4-10-2 中野セントラルパークサウス | ☎ 03-5913-3773 |
| 本店火災新種保険金サービス第三課 | 〒164-8608 | 東京都中野区中野4-10-2 中野セントラルパークサウス | ☎ 03-5913-3725 |
| 法人保険金サービス課 | 〒164-8608 | 東京都中野区中野4-10-2 中野セントラルパークサウス | ☎ 03-5913-3766 |
| 団体保険金サービス第一課 | 〒164-8608 | 東京都中野区中野4-10-2 中野セントラルパークサウス | ☎ 03-5913-3955 |
| 団体保険金サービス第二課 | 〒164-8608 | 東京都中野区中野4-10-2 中野セントラルパークサウス | ☎ 03-5913-3882 |
| 海上保険金サービス室 | | | |
| 船舶保険金サービス課 | 〒102-0083 | 東京都千代田区麹町3-2 ヒューリック麹町ビル | ☎ 03-3261-3176 |
| 物流保険金サービス課 | 〒102-0083 | 東京都千代田区麹町3-2 ヒューリック麹町ビル | ☎ 03-3261-3159 |
| 運送保険金サービス課 | 〒102-0083 | 東京都千代田区麹町3-2 ヒューリック麹町ビル | ☎ 03-3261-3179 |
| 仙台海上保険金サービス | 〒983-0852 | 宮城県仙台市宮城野区榴岡3-7-35 損保ジャパン仙台ビル | ☎ 022-298-2235 |
| 札幌海上保険金サービス | 〒060-0001 | 北海道札幌市中央区北1条西6-2 損保ジャパン札幌ビル | ☎ 011-281-8213 |
| 物流ロスプリベンション課 | 〒102-0083 | 東京都千代田区麹町3-2 ヒューリック麹町ビル | ☎ 03-3261-3165 |
| 大阪海上保険金サービス課 | 〒550-0002 | 大阪府大阪市西区江戸堀1-11-4 損保ジャパン肥後橋ビル | ☎ 06-6449-1152 |
| 名古屋海上保険金サービス | 〒460-8551 | 愛知県名古屋市中区丸の内3-22-21 損保ジャパン名古屋ビル | ☎ 052-953-3121 |
| 広島海上保険金サービス課 | 〒730-8710 | 広島県広島市中区基町13-9 損保ジャパン広島基町ビル | ☎ 082-502-3103 |
| 福岡海上保険金サービス | 〒812-8668 | 福岡県福岡市博多区博多駅前2-5-17 損保ジャパン福岡ビル | ☎ 092-481-4605 |
| 四国海上保険金サービス課 | 〒794-0027 | 愛媛県今治市南大門町1-6-4 損保ジャパン今治ビル | ☎ 0898-33-0355 |
| 本店自動車保険金サービス部 | | | |
| 統括サポート課 | 〒160-8338 | 東京都新宿区西新宿1-26-1 損保ジャパン本社ビル | ☎ 03-3349-3264 |
| 求償課 | 〒160-8338 | 東京都新宿区西新宿1-26-1 損保ジャパン本社ビル | ☎ 03-3349-3344 |
| 本店自動車保険金サービス第一課 | 〒160-8338 | 東京都新宿区西新宿1-26-1 損保ジャパン本社ビル | ☎ 03-3349-3494 |
| 本店自動車保険金サービス第二課 | 〒160-8338 | 東京都新宿区西新宿1-26-1 損保ジャパン本社ビル | ☎ 03-3349-3503 |
| 本店自動車保険金サービス第三課 | 〒160-8338 | 東京都新宿区西新宿1-26-1 損保ジャパン本社ビル | ☎ 03-3349-3573 |
| 本店自動車保険金サービス第四課 | 〒160-8338 | 東京都新宿区西新宿1-26-1 損保ジャパン本社ビル | ☎ 03-3349-3592 |
| 本店自動車保険金サービス第五課 | 〒160-8338 | 東京都新宿区西新宿1-26-1 損保ジャパン本社ビル | ☎ 03-3349-3608 |
| 自賠責保険金サービス課 | 〒160-8338 | 東京都新宿区西新宿1-26-1 損保ジャパン本社ビル | ☎ 03-3349-3390 |
| 本店専門保険金サービス部 | | | |
| 専門保険金サービス課 | 〒164-8608 | 東京都中野区中野4-10-2 中野セントラルパークサウス | ☎ 03-5913-3711 |
| 専門賠償・保証保険金サービス課 | 〒164-8608 | 東京都中野区中野4-10-2 中野セントラルパークサウス | ☎ 03-5913-3858 |
| 医師賠償保険金サービス課 | 〒164-8608 | 東京都中野区中野4-10-2 中野セントラルパークサウス | ☎ 03-5913-3860 |
| 海外旅行保険金サービス第一課 | 〒164-8608 | 東京都中野区中野4-10-2 中野セントラルパークサウス | ☎ 03-5913-3868 |
| 海外旅行保険金サービス第二課 | 〒164-8608 | 東京都中野区中野4-10-2 中野セントラルパークサウス | ☎ 03-5913-3862 |
| 医療保険金サービス第一課 | 〒164-8608 | 東京都中野区中野4-10-2 中野セントラルパークサウス | ☎ 03-5913-3901 |
| 医療保険金サービス第二課 | 〒164-8608 | 東京都中野区中野4-10-2 中野セントラルパークサウス | ☎ 03-5913-3902 |
| 医療保険金サービス第三課 | 〒164-8608 | 東京都中野区中野4-10-2 中野セントラルパークサウス | ☎ 03-5913-3903 |
| 東京本部 | | | |
| 東京保険金サービス部 | | | |
| 東京調査課 | 〒170-0013 | 東京都豊島区東池袋1-12-1 損保ジャパン池袋ビル | ☎ 03-3984-6245 |
| 東京車両損害調査課 | 〒170-0013 | 東京都豊島区東池袋1-12-1 損保ジャパン池袋ビル | ☎ 03-3984-6663 |
| 東京車両保険金サービス課 | 〒170-0013 | 東京都豊島区東池袋1-12-1 損保ジャパン池袋ビル | ☎ 03-3984-6242 |
| 東京火災新種保険金サービス第一課 | 〒170-0013 | 東京都豊島区東池袋1-12-1 損保ジャパン池袋ビル | ☎ 03-5960-0808 |
| 東京火災新種保険金サービス第二課 | 〒170-0013 | 東京都豊島区東池袋1-12-1 損保ジャパン池袋ビル | ☎ 03-5960-0801 |
| 東京自動車保険金サービス課 | 〒170-0013 | 東京都豊島区東池袋1-12-1 損保ジャパン池袋ビル | ☎ 03-3984-6263 |
| 首都保険金サービス第一課 | 〒170-0013 | 東京都豊島区東池袋1-12-1 損保ジャパン池袋ビル | ☎ 03-3984-6680 |
| 首都保険金サービス第二課 | 〒170-0013 | 東京都豊島区東池袋1-12-1 損保ジャパン池袋ビル | ☎ 03-3984-5700 |
| 首都保険金サービス第三課 | 〒110-0015 | 東京都台東区東上野3-3-3 プラチナビル | ☎ 03-3834-3890 |
| 立川保険金サービス課 | 〒190-0012 | 東京都立川市曙町2-34-7 立川ファーストビル | ☎ 042-526-8080 |
| 神奈川本部 | | | |
| 神奈川保険金サービス部 | | | |
| 神奈川車両保険金サービス課 | 〒231-8422 | 神奈川県横浜市中区本町2-12 損保ジャパン横浜ビル | ☎ 045-661-2677 |
| 神奈川火災新種保険金サービス課 | 〒231-8422 | 神奈川県横浜市中区本町2-12 損保ジャパン横浜ビル | ☎ 045-661-2626 |
| 横浜保険金サービス第一課 | 〒231-8422 | 神奈川県横浜市中区本町2-12 損保ジャパン横浜ビル | ☎ 045-661-2645 |
| 横浜保険金サービス第二課 | 〒231-8422 | 神奈川県横浜市中区本町2-12 損保ジャパン横浜ビル | ☎ 045-661-2655 |
| 横浜保険金サービス第三課 | 〒231-8422 | 神奈川県横浜市中区本町2-12 損保ジャパン横浜ビル | ☎ 045-661-2717 |
| 横須賀保険金サービス | 〒238-0011 | 神奈川県横須賀市米が浜通1-6 村瀬ビル | ☎ 046-825-8320 |
| 横浜ベイサイド保険金サービス課 | 〒231-0023 | 神奈川県横浜市中区山下町33 ウェインズビル | ☎ 045-664-2861 |
| 港北保険金サービス課 | 〒224-0032 | 神奈川県横浜市中区都筑区茅ヶ崎中央3-1 センター南ビル | ☎ 045-943-2720 |
| 厚木保険金サービス課 | 〒243-0014 | 神奈川県厚木市旭町1-24-13 第一伊藤ビル | ☎ 046-229-9655 |
| 町田保険金サービス課 | 〒194-0022 | 東京都町田市森野1-31-7 エイティビル | ☎ 042-725-0090 |
| 平塚保険金サービス課 | 〒254-0034 | 神奈川県平塚市宝町3番1号 平塚MNビル | ☎ 0463-22-5471 |
| 藤沢保険金サービス | 〒251-0026 | 神奈川県藤沢市鶴沼東5-1 損保ジャパン藤沢ビル | ☎ 0466-24-5610 |
| 埼玉本部 | | | |
| 埼玉保険金サービス部 | | | |
| 埼玉車両保険金サービス課 | 〒330-0854 | 埼玉県さいたま市大宮区桜木町4-82-1 損保ジャパン大宮第二ビル | ☎ 048-648-6022 |
| 埼玉火災新種保険金サービス課 | 〒330-0854 | 埼玉県さいたま市大宮区桜木町4-82-1 損保ジャパン大宮第二ビル | ☎ 048-648-6006 |
| 大宮保険金サービス第一課 | 〒330-0854 | 埼玉県さいたま市大宮区桜木町4-82-1 損保ジャパン大宮第二ビル | ☎ 048-648-6001 |
| 大宮保険金サービス第二課 | 〒330-0854 | 埼玉県さいたま市大宮区桜木町4-82-1 損保ジャパン大宮第二ビル | ☎ 048-648-2001 |

| | | | |
|-----------------|-----------|---------------------------------|----------------|
| 越谷保険金サービス課 | 〒343-0845 | 埼玉県越谷市南越谷5-3-1 モード興産ビル第5 | ☎ 048-988-5405 |
| 川越保険金サービス課 | 〒350-1123 | 埼玉県川越市脇田本町11-15 損保ジャパン川越ビル | ☎ 049-244-4690 |
| 所沢保険金サービス課 | 〒359-1111 | 埼玉県所沢市緑町2-7-4 明治安田生命新所沢ビル | ☎ 04-2922-8511 |
| 熊谷保険金サービス課 | 〒360-0037 | 埼玉県熊谷市筑波3-4 熊谷朝日八十二ビル | ☎ 048-524-3366 |
| 千葉本部 | | | |
| 千葉保険金サービス部 | | | |
| 千葉車両損害調査課 | 〒260-8560 | 千葉県千葉市中央区弁天1-15-3 リードシー千葉駅前ビル | ☎ 043-252-1725 |
| 千葉火災新種保険金サービス課 | 〒260-8560 | 千葉県千葉市中央区弁天1-15-3 リードシー千葉駅前ビル | ☎ 043-252-1800 |
| 千葉保険金サービス第一課 | 〒260-8505 | 千葉県千葉市中央区千葉港8-4 損保ジャパン千葉ビル | ☎ 043-204-8702 |
| 千葉保険金サービス第二課 | 〒260-8505 | 千葉県千葉市中央区千葉港8-4 損保ジャパン千葉ビル | ☎ 043-204-8711 |
| 千葉保険金サービス第三課 | 〒260-8560 | 千葉県千葉市中央区弁天1-15-3 リードシー千葉駅前ビル | ☎ 043-252-1820 |
| 木更津保険金サービス課 | 〒292-0057 | 千葉県木更津市東中央2-4-14 木更津中央ビル | ☎ 0438-23-3101 |
| 成田保険金サービス課 | 〒286-0033 | 千葉県成田市花崎町828-50 千葉交通駅前ビル | ☎ 0476-22-9211 |
| 銚子保険金サービス | 〒288-0047 | 千葉県銚子市若宮町6-2 損保ジャパン銚子ビル | ☎ 0479-22-6216 |
| 船橋保険金サービス課 | 〒273-0005 | 千葉県船橋市本町2-1-1 船橋スクエア21ビル | ☎ 047-435-2951 |
| 柏保険金サービス課 | 〒277-0021 | 千葉県柏市中央町1-1 柏セントラルプラザ業務棟 | ☎ 04-7167-1277 |
| 北海道本部 | | | |
| 北海道保険金サービス部 | | | |
| 北海道火災新種保険金サービス課 | 〒060-8552 | 北海道札幌市中央区北1条西6-2 損保ジャパン札幌ビル | ☎ 011-222-4011 |
| 北海道保険金サービス第一課 | 〒060-0042 | 北海道札幌市中央区大通西3-7 北洋大通センタービル | ☎ 011-281-8211 |
| 苫小牧保険金サービス | 〒053-0022 | 北海道苫小牧市表町1-3-8 北海道新聞社苫小牧ビル | ☎ 0144-34-4526 |
| 北海道保険金サービス第二課 | 〒060-8552 | 北海道札幌市中央区北1条西6-2 損保ジャパン札幌ビル | ☎ 011-281-6470 |
| 北海道保険金サービス第三課 | 〒060-8552 | 北海道札幌市中央区北1条西6-2 損保ジャパン札幌ビル | ☎ 011-281-8212 |
| 北海道保険金サービス第四課 | 〒070-0033 | 北海道旭川市三条通9-710 損保ジャパン旭川ビル | ☎ 0166-22-9001 |
| 稚内保険金サービス | 〒097-0005 | 北海道稚内市大黒3-5-6 損保ジャパン稚内ビル | ☎ 0162-22-2607 |
| 滝川保険金サービス | 〒073-0031 | 北海道滝川市栄町2-5-7 損保ジャパン滝川ビル | ☎ 0125-22-2750 |
| 北海道保険金サービス第五課 | 〒090-0024 | 北海道北見市北4条東2-1 損保ジャパン北見ビル | ☎ 0157-24-0170 |
| 北海道保険金サービス第六課 | 〒080-0801 | 北海道帯広市東1条南10-2-1 損保ジャパン帯広ビル | ☎ 0155-25-1258 |
| 釧路保険金サービス | 〒085-0018 | 北海道釧路市黒金町10-3 損保ジャパン釧路ビル | ☎ 0154-25-0090 |
| 北海道保険金サービス第七課 | 〒040-0015 | 北海道函館市梁川町16-24 損保ジャパン函館ビル | ☎ 0138-56-3712 |
| 東北本部 | | | |
| 東北保険金サービス部 | | | |
| 東北車両保険金サービス課 | 〒980-0014 | 宮城県仙台市青葉区本町1-14-21 損保ジャパン仙台北町ビル | ☎ 022-262-3282 |
| 仙台火災新種保険金サービス課 | 〒983-0852 | 宮城県仙台市宮城野区榴岡3-7-35 損保ジャパン仙台ビル | ☎ 022-298-2280 |
| 仙台保険金サービス第一課 | 〒980-0014 | 宮城県仙台市青葉区本町1-14-21 損保ジャパン仙台北町ビル | ☎ 022-262-3174 |
| 古川保険金サービス | 〒989-6162 | 宮城県大崎市古川駅前大通2-3-17 損保ジャパン古川ビル | ☎ 0229-22-6661 |
| 気仙沼保険金サービス | 〒988-0053 | 宮城県気仙沼市田中前4-7-1 生駒ビル | ☎ 0226-24-3887 |
| 仙台保険金サービス第二課 | 〒983-0852 | 宮城県仙台市宮城野区榴岡3-7-35 損保ジャパン仙台ビル | ☎ 022-298-2284 |
| 青森保険金サービス課 | 〒030-0801 | 青森県青森市新町1-1-14 損保ジャパン青森ビル | ☎ 017-773-2711 |
| 弘前保険金サービス | 〒036-8002 | 青森県弘前市駅前2-2-3 弘前第一生命ビル | ☎ 0172-33-4414 |
| 八戸保険金サービス | 〒031-0072 | 青森県八戸市城下1-1-9 八通ビル | ☎ 0178-45-4630 |
| 盛岡保険金サービス課 | 〒020-0021 | 岩手県盛岡市中央通2-11-17 損保ジャパン盛岡ビル | ☎ 019-653-4145 |
| 北上保険金サービス | 〒024-0061 | 岩手県北上市大通り1-3-1 北上開発ビル | ☎ 0197-61-4188 |
| 秋田保険金サービス課 | 〒010-0921 | 秋田県秋田市大町3-3-15 ユニバース秋田ビル | ☎ 018-862-8423 |
| 横手保険金サービス | 〒013-0046 | 秋田県横手市神明町1-2 あたごビル | ☎ 0182-32-8421 |
| 大館保険金サービス | 〒017-0044 | 秋田県大館市御成町3-7-17 大館ビル | ☎ 0186-49-1404 |
| 山形保険金サービス課 | 〒990-0023 | 山形県山形市松波1-1-1 損保ジャパン山形ビル | ☎ 023-624-1735 |
| 米沢保険金サービス | 〒992-0045 | 山形県米沢市中央2丁目4-3 | ☎ 0238-23-0190 |
| 庄内保険金サービス | 〒997-0031 | 山形県鶴岡市錦町2-68 鶴岡SSビル | ☎ 0235-22-0510 |
| 福島保険金サービス課 | 〒960-8105 | 福島県福島市仲間町9-16 日産第2ビル | ☎ 024-523-1022 |
| 郡山保険金サービス課 | 〒963-8878 | 福島県郡山市堤下町9-4 シゲキ郡山ビル | ☎ 024-922-2614 |
| 会津保険金サービス | 〒965-0024 | 福島県会津若松市白虎町225番地 日通会津ビル | ☎ 0242-33-1020 |
| いわき保険金サービス課 | 〒970-8026 | 福島県いわき市平字十五丁目18-6 いわき第一損保ジャパンビル | ☎ 0246-22-2754 |
| 関東本部 | | | |
| 関東保険金サービス部 | | | |
| 関東車両保険金サービス課 | 〒310-0021 | 茨城県水戸市南町2-6-13 損保ジャパン水戸ビル | ☎ 029-302-5631 |
| 茨城火災新種保険金サービス課 | 〒310-0021 | 茨城県水戸市南町2-4-46 損保ジャパン水戸第二ビル | ☎ 029-302-5161 |
| 水戸保険金サービス課 | 〒310-0021 | 茨城県水戸市南町2-6-13 損保ジャパン水戸ビル | ☎ 029-231-8817 |
| 日立保険金サービス課 | 〒317-0073 | 茨城県日立市幸町1-20-2 日立ライブビル | ☎ 0294-26-7361 |
| つくば保険金サービス課 | 〒305-0033 | 茨城県つくば市東新井13-2 関友ウェストビル | ☎ 029-861-0557 |
| 土浦保険金サービス課 | 〒300-0823 | 茨城県土浦市小松1-3-33 ハトリビル | ☎ 029-823-5538 |
| 鹿島保険金サービス | 〒314-0144 | 茨城県神栖市大野原4-7-11 鹿島セントラルビル新館 | ☎ 0299-92-2054 |
| 下館保険金サービス課 | 〒308-0841 | 茨城県筑西市二本成1336 損保ジャパン下館ビル | ☎ 0296-22-2169 |
| 栃木保険金サービス課 | 〒320-0811 | 栃木県宇都宮市大通り1-1-11 損保ジャパン宇都宮ビル | ☎ 028-627-8011 |
| 宇都宮保険金サービス課 | 〒320-0811 | 栃木県宇都宮市大通り1-1-11 損保ジャパン宇都宮ビル | ☎ 028-627-8185 |
| 小山保険金サービス課 | 〒323-0022 | 栃木県小山市駅前通り1-6-9 小山ファーストビルディング | ☎ 0285-22-0900 |
| 足利保険金サービス | 〒326-0053 | 栃木県足利市伊勢町1-7-7 損保ジャパン足利ビル | ☎ 0284-43-1235 |
| 群馬保険金サービス課 | 〒371-0023 | 群馬県前橋市本町2-11-2 富士オートビル | ☎ 027-223-5095 |
| 前橋保険金サービス課 | 〒371-0023 | 群馬県前橋市本町2-11-2 富士オートビル | ☎ 027-223-5079 |
| 太田保険金サービス課 | 〒373-0851 | 群馬県太田市飯田町1547 OTAスクエアビル | ☎ 0276-48-7585 |

コーポレート・データ

| | | |
|------------------|-----------|---|
| 静岡本部 | | |
| 静岡保険金サービス部 | | |
| 静岡車両損害調査課 | 〒420-0031 | 静岡県静岡市葵区呉服町1-1-2 静岡呉服町スクエア ☎ 054-254-9963 |
| 静岡火災新種保険金サービス課 | 〒420-0031 | 静岡県静岡市葵区呉服町1-1-2 静岡呉服町スクエア ☎ 054-254-1291 |
| 静岡保険金サービス第一課 | 〒420-0031 | 静岡県静岡市葵区呉服町1-1-2 静岡呉服町スクエア ☎ 054-254-9969 |
| 静岡保険金サービス第二課 | 〒420-0031 | 静岡県静岡市葵区呉服町1-1-2 静岡呉服町スクエア ☎ 054-254-1231 |
| 沼津保険金サービス課 | 〒410-0801 | 静岡県沼津市大手町5-13-2 損保ジャパン沼津ビル ☎ 055-963-9277 |
| 富士保険金サービス課 | 〒417-0055 | 静岡県富士市永田町1-150 鈴木建設ビル ☎ 0545-52-9650 |
| 浜松保険金サービス第一課 | 〒430-0927 | 静岡県浜松市中区旭町12-1 遠鉄百貨店新館事務所フロア ☎ 053-454-2221 |
| 浜松保険金サービス第二課 | 〒430-0927 | 静岡県浜松市中区旭町12-1 遠鉄百貨店新館事務所フロア ☎ 053-454-2236 |
| 中部本部 | | |
| 中部保険金サービス部 | | |
| 訴訟・求償課 | 〒460-8551 | 愛知県名古屋市中区丸の内3-22-21 損保ジャパン名古屋ビル ☎ 052-953-3735 |
| 愛知調査課 | 〒460-8551 | 愛知県名古屋市中区丸の内3-22-21 損保ジャパン名古屋ビル ☎ 052-953-3923 |
| 中部車両損害調査課 | 〒460-8536 | 愛知県名古屋市中区錦1-16-20 グリーンビルディング ☎ 052-231-9303 |
| 中部車両保険金サービス課 | 〒460-8536 | 愛知県名古屋市中区錦1-16-20 グリーンビルディング ☎ 052-231-9854 |
| 愛知火災新種保険金サービス第一課 | 〒460-8551 | 愛知県名古屋市中区丸の内3-22-21 損保ジャパン名古屋ビル ☎ 052-953-3911 |
| 愛知火災新種保険金サービス第二課 | 〒460-8551 | 愛知県名古屋市中区丸の内3-22-21 損保ジャパン名古屋ビル ☎ 052-953-3903 |
| 愛知保険金サービス第一課 | 〒460-8536 | 愛知県名古屋市中区錦1-16-20 グリーンビルディング ☎ 052-231-9345 |
| 愛知保険金サービス第二課 | 〒460-8551 | 愛知県名古屋市中区丸の内3-22-21 損保ジャパン名古屋ビル ☎ 052-953-3070 |
| 刈谷保険金サービス | 〒448-0027 | 愛知県刈谷市相生町3-3 富士ビル ☎ 0566-23-1841 |
| 名古屋保険金サービス第一課 | 〒460-8551 | 愛知県名古屋市中区丸の内3-22-21 損保ジャパン名古屋ビル ☎ 052-953-3945 |
| 名古屋保険金サービス第二課 | 〒460-8551 | 愛知県名古屋市中区丸の内3-22-21 損保ジャパン名古屋ビル ☎ 052-953-3943 |
| 尾張保険金サービス課 | 〒460-8536 | 愛知県名古屋市中区錦1-16-20 グリーンビルディング ☎ 052-231-9325 |
| 豊橋保険金サービス課 | 〒441-8021 | 愛知県豊橋市白河町8番地 損保ジャパン豊橋ビル ☎ 0532-33-5521 |
| 岡崎保険金サービス課 | 〒444-0043 | 愛知県岡崎市唐沢町11-5 第一生命岡崎ビル ☎ 0564-24-0090 |
| 岐阜保険金サービス第一課 | 〒500-8685 | 岐阜県岐阜市金町5-20 損保ジャパン岐阜金町ビル ☎ 058-266-8311 |
| 高山保険金サービス | 〒506-0021 | 岐阜県高山市名田町4-45-5 損保ジャパン高山ビル ☎ 0577-34-0816 |
| 岐阜保険金サービス第二課 | 〒500-8685 | 岐阜県岐阜市金町5-20 損保ジャパン岐阜金町ビル ☎ 058-266-8320 |
| 大垣保険金サービス | 〒503-0824 | 岐阜県大垣市旭町5-9 損保ジャパン大垣ビル ☎ 0584-78-4123 |
| 東濃保険金サービス課 | 〒507-0033 | 岐阜県多治見市本町2-6 伊藤商会ビルディング ☎ 0572-22-5277 |
| 四日市保険金サービス課 | 〒510-0075 | 三重県四日市市安島1-2-27 ジェックSビル ☎ 059-351-7833 |
| 津保険金サービス課 | 〒514-0004 | 三重県津市栄町3-115 損保ジャパン津ビル ☎ 059-226-0090 |
| 甲信越本部 | | |
| 甲信越保険金サービス部 | | |
| 新潟火災新種保険金サービス課 | 〒950-8661 | 新潟県新潟市中央区万代1-4-33 損保ジャパン・新潟セントラルビル ☎ 025-244-5191 |
| 新潟車両保険金サービス課 | 〒950-8511 | 新潟県新潟市中央区東大通2-2-18 タチバナビル ☎ 025-244-5192 |
| 新潟田舎保険金サービス | 〒957-0063 | 新潟県新潟市新発町1-3-6 損保ジャパン新発田ビル ☎ 0254-23-5208 |
| 新潟保険金サービス課 | 〒950-8511 | 新潟県新潟市中央区東大通2-2-18 タチバナビル ☎ 025-244-5193 |
| 長岡保険金サービス課 | 〒940-0064 | 新潟県長岡市殿町2-4-1 損保ジャパン長岡ビル ☎ 0258-34-0090 |
| 上越保険金サービス | 〒943-0834 | 新潟県上越市西城町2-2-23 損保ジャパン上越ビル ☎ 025-525-8060 |
| 長野保険金サービス課 | 〒380-0824 | 長野県長野市南石堂町1293 長栄南石堂ビル ☎ 026-228-7311 |
| 松本保険金サービス課 | 〒390-0874 | 長野県松本市大手3-4-5 明治安田生命松本大手ビル ☎ 0263-33-3113 |
| 上田佐久保険金サービス課 | 〒386-0025 | 長野県上田市天神1-8-37 伊藤ビル上田駅前館 ☎ 0268-22-1139 |
| 伊那保険金サービス課 | 〒396-0023 | 長野県伊那市山寺247-1 損保ジャパン伊那ビル ☎ 0265-72-1320 |
| 飯田保険金サービス | 〒395-0152 | 長野県飯田市育良町3-2-6 育良町アップルロードビル ☎ 0265-22-4437 |
| 諏訪保険金サービス | 〒392-0004 | 長野県諏訪市諏訪2-1-6 損保ジャパン諏訪ビル ☎ 0266-52-1266 |
| 山梨保険金サービス課 | 〒400-0031 | 山梨県甲府市丸の内1-12-4 損保ジャパン甲府ビル ☎ 055-237-7287 |
| 富士吉田保険金サービス | 〒403-0015 | 山梨県富士吉田市ときわ台1-2-18 富士吉田ビル ☎ 0555-22-3381 |
| 北陸本部 | | |
| 北陸保険金サービス部 | | |
| 北陸車両保険金サービス課 | 〒920-8558 | 石川県金沢市香林坊1-2-21 損保ジャパン金沢ビル ☎ 076-232-2437 |
| 金沢火災新種保険金サービス課 | 〒920-8558 | 石川県金沢市香林坊1-2-21 損保ジャパン金沢ビル ☎ 076-232-2434 |
| 金沢保険金サービス課 | 〒920-8558 | 石川県金沢市香林坊1-2-21 損保ジャパン金沢ビル ☎ 076-232-2435 |
| 富山保険金サービス課 | 〒930-0029 | 富山県富山市本町3-21 損保ジャパン富山ビル ☎ 076-441-7550 |
| 高岡保険金サービス課 | 〒933-0871 | 富山県高岡市駅南5-4-12 BIZビル ☎ 0766-21-0672 |
| 福井保険金サービス課 | 〒910-8528 | 福井県福井市中央3-6-2 損保ジャパン福井ビル ☎ 0776-21-6070 |
| 敦賀保険金サービス | 〒914-0811 | 福井県敦賀市中央町1-15-21 パークフロントビル ☎ 0770-23-2636 |
| 関西第一本部 | | |
| 関西火災新種保険金サービス部 | | |
| 大阪火災新種保険金サービス第一課 | 〒541-0057 | 大阪府大阪市中央区北久宝寺町3-6-1 本町南ガーデンシティ ☎ 06-4704-2024 |
| 大阪火災新種保険金サービス第二課 | 〒541-0057 | 大阪府大阪市中央区北久宝寺町3-6-1 本町南ガーデンシティ ☎ 06-4704-2040 |
| 大阪傷害・所得保険金サービス課 | 〒541-0057 | 大阪府大阪市中央区北久宝寺町3-6-1 本町南ガーデンシティ ☎ 06-4704-2238 |
| 兵庫火災新種保険金サービス課 | 〒650-0023 | 兵庫県神戸市中央区栄町通4-2-16 損保ジャパン神戸みなと元町ビル ☎ 078-371-1017 |
| 京都火災新種保険金サービス課 | 〒600-8102 | 京都府京都市下京区五条通河原町西入本覚寺前町801 損保ジャパン京都ビル ☎ 075-343-6717 |
| 医療・海外旅行保険金サービス課 | 〒541-0057 | 大阪府大阪市中央区北久宝寺町3-6-1 本町南ガーデンシティ ☎ 06-4704-2026 |
| 医師・専門賠償保険金サービス課 | 〒541-0057 | 大阪府大阪市中央区北久宝寺町3-6-1 本町南ガーデンシティ ☎ 06-4704-2028 |
| 大阪自動車保険金サービス部 | | |
| 求償・自賠責課 | 〒541-0057 | 大阪府大阪市中央区北久宝寺町3-6-1 本町南ガーデンシティ ☎ 06-4704-2399 |
| 訴訟・調査課 | 〒541-0057 | 大阪府大阪市中央区北久宝寺町3-6-1 本町南ガーデンシティ ☎ 06-4704-2326 |
| 大阪車両保険金サービス課 | 〒541-0057 | 大阪府大阪市中央区北久宝寺町3-6-1 本町南ガーデンシティ ☎ 06-4704-2350 |

| | | | |
|----------------|-----------|--------------------------------------|----------------|
| 大阪保険金サービス第一課 | 〒541-0057 | 大阪府大阪市中央区北久宝寺町3-6-1 本町南ガーデンシティ | ☎ 06-4704-2014 |
| 大阪保険金サービス第二課 | 〒541-0057 | 大阪府大阪市中央区北久宝寺町3-6-1 本町南ガーデンシティ | ☎ 06-4704-2324 |
| 大阪保険金サービス第三課 | 〒541-0057 | 大阪府大阪市中央区北久宝寺町3-6-1 本町南ガーデンシティ | ☎ 06-4704-2012 |
| 大阪保険金サービス第四課 | 〒541-0057 | 大阪府大阪市中央区北久宝寺町3-6-1 本町南ガーデンシティ | ☎ 06-4704-2016 |
| 大阪保険金サービス第五課 | 〒541-0057 | 大阪府大阪市中央区北久宝寺町3-6-1 本町南ガーデンシティ | ☎ 06-4704-2325 |
| 大阪保険金サービス第六課 | 〒541-0057 | 大阪府大阪市中央区北久宝寺町3-6-1 本町南ガーデンシティ | ☎ 06-4704-2353 |
| 千里保険金サービス課 | 〒560-8580 | 大阪府豊中市新千里西町1-1-6 損保ジャパン千里ビル | ☎ 06-6835-5944 |
| 堺保険金サービス課 | 〒590-0985 | 大阪府堺市堺区戎島町4-45-1 アゴラリージェンシー堺オフィス棟 | ☎ 072-222-0178 |
| 岸和田保険金サービス課 | 〒596-0054 | 大阪府岸和田市宮本町27-1 泉州ビル | ☎ 072-438-1893 |
| 兵庫保険金サービス部 | | | |
| 兵庫車両保険金サービス課 | 〒650-0023 | 兵庫県神戸市中央区栄町通4-2-16 損保ジャパン神戸みなと元町ビル | ☎ 078-371-1018 |
| 神戸保険金サービス課 | 〒650-0023 | 兵庫県神戸市中央区栄町通4-2-16 損保ジャパン神戸みなと元町ビル | ☎ 078-371-1212 |
| 尼崎保険金サービス課 | 〒661-0976 | 兵庫県尼崎市潮江1-2-6 尼崎フロントビル | ☎ 06-6496-6050 |
| 姫路保険金サービス課 | 〒670-0927 | 兵庫県姫路市駅前町60 マルイト姫路ビル | ☎ 079-285-0037 |
| 豊岡保険金サービス | 〒668-0042 | 兵庫県豊岡市京町8-28 全但豊岡観光センタービル | ☎ 0796-23-0193 |
| 明石保険金サービス課 | 〒673-0898 | 兵庫県明石市樽屋町1-29 日工住友生命ビル | ☎ 078-918-4120 |
| 関西第二本部 | | | |
| 関西保険金サービス部 | | | |
| 関西車両保険金サービス課 | 〒550-8577 | 大阪府大阪市西区江戸堀1-11-4 損保ジャパン肥後橋ビル | ☎ 06-6449-1483 |
| 京都保険金サービス第一課 | 〒600-8102 | 京都府京都市下京区五条通河原町西入本覚寺前町801 損保ジャパン京都ビル | ☎ 075-343-6730 |
| 福知山保険金サービス | 〒620-0054 | 京都府福知山市末広町3-1-1 福知山駅前ビル | ☎ 0773-23-2605 |
| 舞鶴保険金サービス | 〒624-0854 | 京都府舞鶴市宇門満寺131 まいづる土井ビル | ☎ 0773-77-1789 |
| 京都保険金サービス第二課 | 〒600-8102 | 京都府京都市下京区五条通河原町西入本覚寺前町801 損保ジャパン京都ビル | ☎ 075-343-6718 |
| 大津保険金サービス課 | 〒520-0051 | 滋賀県大津市梅林1-3-10 河原ビル | ☎ 077-524-2044 |
| 彦根保険金サービス課 | 〒522-0074 | 滋賀県彦根市大東町14-15 上野第五ビル | ☎ 0749-22-7741 |
| 奈良保険金サービス課 | 〒630-8115 | 奈良県奈良市大宮町4-281 新大宮センタービルディング | ☎ 0742-32-3087 |
| 橿原保険金サービス課 | 〒634-0804 | 奈良県橿原市内膳町1-3-14 成和ビル | ☎ 0744-25-4321 |
| 和歌山保険金サービス課 | 〒640-8331 | 和歌山県和歌山市美園町3-32-1 損保ジャパン和歌山ビル | ☎ 073-433-0491 |
| 新宮保険金サービス | 〒647-0011 | 和歌山県新宮市下本町2-4-6 損保ジャパン新宮ビル | ☎ 0735-21-5004 |
| 田辺保険金サービス | 〒646-0028 | 和歌山県田辺市高雄1-16-20 紀陽田辺ビル | ☎ 0739-24-7054 |
| 中国本部 | | | |
| 中国保険金サービス第一部 | | | |
| 広島車両保険金サービス課 | 〒730-0031 | 広島県広島市中区紙屋町1-2-22 広島トランヴェールビルディング | ☎ 082-243-9541 |
| 広島火災新種保険金サービス課 | 〒730-0031 | 広島県広島市中区紙屋町2-1-22 広島興銀ビル | ☎ 082-243-6364 |
| 広島自動車保険金サービス課 | 〒730-0031 | 広島県広島市中区紙屋町1-2-22 広島トランヴェールビルディング | ☎ 082-243-9463 |
| 福山保険金サービス課 | 〒720-0811 | 広島県福山市紅葉町2-35 福山DSビル | ☎ 084-922-4243 |
| 山口保険金サービス課 | 〒753-0076 | 山口県山口市泉都町7-11 損保ジャパン山口ビル | ☎ 083-924-3200 |
| 徳山保険金サービス | 〒745-0036 | 山口県周南市本町1-3 大同生命徳山ビル | ☎ 0834-21-0285 |
| 下関保険金サービス課 | 〒750-0018 | 山口県下関市豊前町2-8-10 損保ジャパン下関ビル | ☎ 083-231-6682 |
| 宇部保険金サービス | 〒755-0043 | 山口県宇部市相生町8-1 宇部興産ビル | ☎ 0836-31-0889 |
| 中国保険金サービス第二部 | | | |
| 岡山火災新種保険金サービス課 | 〒700-0913 | 岡山県岡山市北区大供1-2-10 損保ジャパン岡山ビル | ☎ 086-232-3665 |
| 岡山保険金サービス第一課 | 〒700-0913 | 岡山県岡山市北区大供1-2-10 損保ジャパン岡山ビル | ☎ 086-232-1925 |
| 岡山保険金サービス第二課 | 〒700-0913 | 岡山県岡山市北区大供1-2-10 損保ジャパン岡山ビル | ☎ 086-232-0090 |
| 津山保険金サービス | 〒708-0022 | 岡山県津山市山下60 損保ジャパン津山ビル | ☎ 0868-23-6350 |
| 倉敷保険金サービス課 | 〒710-0826 | 岡山県倉敷市老松町2-6-6 損保ジャパン倉敷ビル | ☎ 086-425-0090 |
| 松江保険金サービス課 | 〒690-0007 | 島根県松江市御手船場町549-1 損保ジャパン松江ビル | ☎ 0852-21-9755 |
| 浜田保険金サービス | 〒697-0027 | 島根県浜田市殿町17-3 損保ジャパン浜田ビル | ☎ 0855-23-3511 |
| 米子保険金サービス | 〒683-0805 | 鳥取県米子市西福原2-1-1 YNT第10ビル | ☎ 0859-33-7660 |
| 鳥取保険金サービス課 | 〒680-0822 | 鳥取県鳥取市今町2-112 アクティ日ノ丸総本社ビル | ☎ 0857-23-3391 |
| 四国本部 | | | |
| 四国保険金サービス部 | | | |
| 四国車両保険金サービス課 | 〒760-0056 | 香川県高松市中新町2-8 損保ジャパン高松中新町ビル | ☎ 087-833-3282 |
| 高松火災新種保険金サービス課 | 〒760-0056 | 香川県高松市中新町2-8 損保ジャパン高松中新町ビル | ☎ 087-833-3273 |
| 高松保険金サービス課 | 〒760-0056 | 香川県高松市中新町2-8 損保ジャパン高松中新町ビル | ☎ 087-833-3280 |
| 丸亀保険金サービス課 | 〒763-0001 | 香川県丸亀市風袋町209 セントラル丸亀ビル | ☎ 0877-23-0095 |
| 徳島保険金サービス課 | 〒770-8525 | 徳島県徳島市かちどき橋1-25 損保ジャパン徳島ビル | ☎ 088-655-9622 |
| 松山保険金サービス第一課 | 〒790-0011 | 愛媛県松山市千舟町4-6-3 アヴァンサ千舟ビル | ☎ 089-946-0090 |
| 宇和島保険金サービス | 〒798-0060 | 愛媛県宇和島市丸之内1-3-27 損保ジャパン宇和島ビル | ☎ 0895-22-0606 |
| 松山保険金サービス第二課 | 〒790-0011 | 愛媛県松山市千舟町4-6-3 アヴァンサ千舟ビル | ☎ 089-946-0360 |
| 新居浜保険金サービス課 | 〒792-0812 | 愛媛県新居浜市坂井町2-4-23 マルニビル | ☎ 0897-36-0311 |
| 高知保険金サービス課 | 〒780-0822 | 高知県高知市はりまや町1-5-1 デンテツターミナルビル | ☎ 088-880-5056 |
| 九州本部 | | | |
| 九州保険金サービス第一部 | | | |
| 福岡専門サポート課 | 〒812-8668 | 福岡県福岡市博多区博多駅前2-5-17 損保ジャパン福岡ビル | ☎ 092-481-1326 |
| 九州車両保険金サービス課 | 〒810-0802 | 福岡県福岡市博多区中洲中島町2-8 損保ジャパン福岡中洲ビル | ☎ 092-272-5628 |
| 福岡火災新種保険金サービス課 | 〒812-8668 | 福岡県福岡市博多区博多駅前2-5-17 損保ジャパン福岡ビル | ☎ 092-481-0910 |
| 福岡保険金サービス第一課 | 〒812-8668 | 福岡県福岡市博多区博多駅前2-5-17 損保ジャパン福岡ビル | ☎ 092-481-5360 |
| 福岡保険金サービス第二課 | 〒810-0802 | 福岡県福岡市博多区中洲中島町2-8 損保ジャパン福岡中洲ビル | ☎ 092-272-5650 |
| 福岡保険金サービス第三課 | 〒810-0802 | 福岡県福岡市博多区中洲中島町2-8 損保ジャパン福岡中洲ビル | ☎ 092-272-5020 |
| 久留米保険金サービス課 | 〒830-8648 | 福岡県久留米市日吉町23-3 メディアセブンビル | ☎ 0942-39-3090 |

コーポレート・データ

| | | | |
|-----------------|-----------|---------------------------------|----------------|
| 大牟田保険金サービス | 〒836-0843 | 福岡県大牟田市不知火町1-3-4 太陽生命大牟田ビル | ☎ 0944-55-1841 |
| 佐賀保険金サービス課 | 〒840-0804 | 佐賀県佐賀市神野東1-3-18 損保ジャパン佐賀ビル | ☎ 0952-26-0090 |
| 唐津保険金サービス | 〒847-0816 | 佐賀県唐津市新興町2970-5 損保ジャパン唐津ビル | ☎ 0955-73-2121 |
| 長崎保険金サービス課 | 〒850-0036 | 長崎県長崎市五島町3-25 松藤ビル | ☎ 095-821-0090 |
| 佐世保保険金サービス | 〒857-0805 | 長崎県佐世保市光月町1-11 損保ジャパン佐世保ビル | ☎ 0956-22-0090 |
| 沖縄保険金サービス課 | 〒900-0015 | 沖縄県那覇市久茂地3-21-1 國場ビル | ☎ 098-862-2091 |
| 九州保険金サービス第二部 | | | |
| 熊本火災新種保険金サービス課 | 〒860-0844 | 熊本県熊本市中央区水道町9-31 損保ジャパン熊本水道町ビル | ☎ 096-326-9020 |
| 熊本保険金サービス第一課 | 〒860-0805 | 熊本県熊本市中央区桜町3番50 サクラマチヒルズ | ☎ 096-326-9000 |
| 熊本保険金サービス第二課 | 〒860-0805 | 熊本県熊本市中央区桜町3番50 サクラマチヒルズ | ☎ 096-326-9010 |
| 宮崎保険金サービス課 | 〒880-0805 | 宮崎県宮崎市橘通東5-3-10 損保ジャパン宮崎ビル | ☎ 0985-27-7116 |
| 都城保険金サービス | 〒885-0077 | 宮崎県都城市松元町7街区11 損保ジャパン都城ビル | ☎ 0986-23-7240 |
| 延岡保険金サービス | 〒882-0814 | 宮崎県延岡市北町2-3-7 損保ジャパン延岡ビル | ☎ 0982-35-0090 |
| 鹿児島火災新種保険金サービス課 | 〒890-0053 | 鹿児島県鹿児島市中央町11番地 鹿児島中央ターミナルビル | ☎ 099-812-7512 |
| 鹿児島自動車保険金サービス課 | 〒890-0053 | 鹿児島県鹿児島市中央町11番地 鹿児島中央ターミナルビル | ☎ 099-812-7510 |
| 鹿屋保険金サービス | 〒893-0011 | 鹿児島県鹿屋市打馬2-9-27 サンライズビル | ☎ 0994-43-4105 |
| 奄美大島保険金サービス | 〒894-0025 | 鹿児島県奄美市名瀬幸町8-13 栄ビル | ☎ 0997-57-7808 |
| 薩摩川内保険金サービス | 〒895-0026 | 鹿児島県薩摩川内市東向田町1-22 昭和ビル | ☎ 0996-23-7560 |
| 九州保険金サービス第三部 | | | |
| 北九州保険金サービス課 | 〒802-0003 | 福岡県北九州市小倉北区米町1-3-25 損保ジャパン北九州ビル | ☎ 093-521-6570 |
| 八幡保険金サービス課 | 〒806-0032 | 福岡県北九州市八幡西区筒井町5-5 損保ジャパン八幡ビル | ☎ 093-631-0090 |
| 飯塚保険金サービス課 | 〒820-0004 | 福岡県飯塚市新立岩12-7 第三綜合ビル | ☎ 0948-23-0245 |
| 大分保険金サービス課 | 〒870-0027 | 大分県大分市末広町2-10-22 損保ジャパン大分ビル | ☎ 097-538-1586 |
| 中津保険金サービス | 〒871-0053 | 大分県中津市古魚町1670-3 ユナイテッド中津ビル | ☎ 0979-23-6691 |